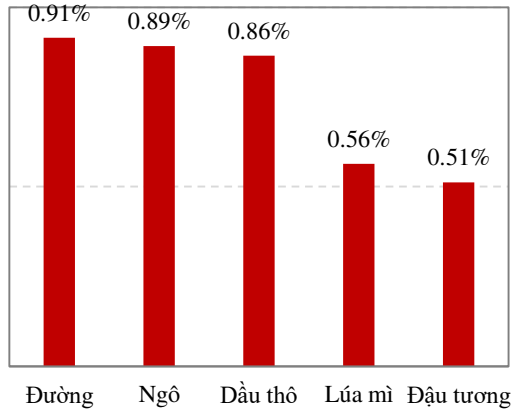




DIỄN BIẾN CÁC HĐTL 18/11



Thị trường hàng hóa trong phiên giao dịch ngày 18/11 ghi nhận tín hiệu tích cực. Nhóm nông sản (đậu tương, ngô, lúa mì) đều có mức tăng điểm, trong đó mức tăng lớn nhất thuộc về HĐTL Ngô với mức tăng gần 0.9%. HĐTL đường và dầu thô cũng ghi nhận mức tăng điểm tương ứng gần 1%.

Lưu ý:

Đường	Kỳ hạn tháng 3/2021
Dầu thô	Kỳ hạn tháng 1/2021
Ngô	Kỳ hạn tháng 3/2021
Đậu tương	Kỳ hạn tháng 1/2021
Lúa mì	Kỳ hạn tháng 3/2021

TIN TỨC CHUNG NGÀY 19/11

Cập nhật tình hình vắc xin Covid-19: báo cáo phân tích cuối cùng của Pfizer cho thấy kết quả thử nghiệm của vắc xin Covid-19 hiệu quả lên đến 95%. Công ty sẽ nộp đơn xin cấp phép cho việc tiêm phòng Covid-19 trong những ngày tới.

Gói viện trợ kinh tế Mỹ vẫn còn mờ mịt và khó có khả năng thông qua trong thời gian gần nhất: Lãnh đạo Thượng viện cho biết đã sẵn sàng thông qua gói viện trợ trị giá 500 tỷ USD nhằm hỗ trợ nền kinh tế trong bối cảnh đại dịch Covid-19. Tuy nhiên, Thượng viện vẫn chưa thảo luận với Hạ viện về vấn đề gói viện trợ.

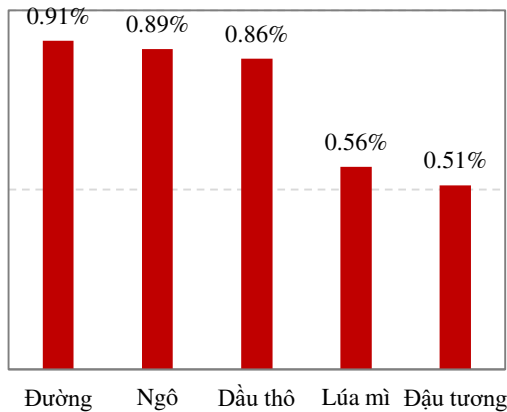
Nhân định:

Các tin tức về việc Pfizer sẽ nộp đơn cấp phép cho việc tiêm phòng vắc xin đã hỗ trợ cho thị trường trong ngắn hạn. Tuy nhiên, nhiều quan điểm cho thấy vắc xin chỉ có thể phổ biến rộng rãi vào mùa xuân năm sau. Do đó, triển vọng kinh tế sẽ tươi sáng hơn, ít nhất là đến năm 2021.

Triển vọng về gói viện trợ vẫn còn rất mờ nhạt do những bất đồng giữa lưỡng Đảng Hoa Kỳ.



DIỄN BIẾN CÁC HĐTL 18/11



Thị trường hàng hóa trong phiên giao dịch ngày 18/11 ghi nhận tín hiệu tích cực. Nhóm nông sản (đậu tương, ngô, lúa mì) đều có mức tăng điểm, trong đó mức tăng lớn nhất thuộc về HĐTL Ngô với mức tăng gần 0.9%. HĐTL đường và dầu thô cũng ghi nhận mức tăng điểm tương ứng gần 1%.

Lưu ý:

Đường	Kỳ hạn tháng 3/2021
Dầu thô	Kỳ hạn tháng 1/2021
Ngô	Kỳ hạn tháng 3/2021
Đậu tương	Kỳ hạn tháng 1/2021
Lúa mì	Kỳ hạn tháng 3/2021

TIN TỨC MÙA VỤ

Tình hình thời tiết tại Brazil: Nhà khí tượng học từ Viện khí tượng quốc gia (Inmet) cho biết dự kiến trong những ngày tới sẽ có mưa tại hầu hết các khu vực. Trong 24 giờ tới, dự kiến các khu vực sẽ nhận được lượng mưa từ 20 - 30 mm. Tuy nhiên, khả năng trong tuần tới, xu hướng khô hạn ở khắp các khu vực.

Vấn đề hạn hán tại Brazil rất cần được quan tâm cho vụ mùa ở Brazil. Thời tiết là vấn đề rất quan trọng.

Một nhà kinh tế của Liên Hợp Quốc cho biết Trung Quốc dự trữ lại nguồn cung cấp ngũ cốc và xây dựng lại ngành chăn nuôi đã có tác động lớn đến dòng chảy thương mại ngũ cốc toàn cầu vào năm 2020, vượt xa ảnh hưởng của đại dịch Covid-19.

Thị trường chung có thể sẽ quan tâm đến dữ liệu việc làm hàng tuần của Mỹ được công bố vào 20h30 tối nay. Các số liệu ảnh hưởng đến USD từ đó ảnh hưởng ngắn hạn đến thị trường hàng hóa ngay lúc số liệu được công bố.

Diễn biến giao dịch của thị trường nông sản vào đầu phiên Mỹ có thể sẽ dựa trên số liệu từ báo cáo Doanh số xuất khẩu hàng tuần từ USDA. Báo cáo được phát hành lúc 20h30 tối nay.



LỊCH SỰ KIỆN

STT	Ngày	Phân loại	Sự kiện	Diễn giải
1	16/11/2020	Tin tức chung	Chỉ số kinh tế	Trung Quốc: Sản xuất công nghiệp, công bố lúc 9h Doanh số bán lẻ, công bố lúc 9h
2	16/11/2020	Nông sản	Báo cáo Thanh tra xuất khẩu nông sản Mỹ hàng tuần	Được phát hành lúc 23h, thống kê sản lượng nông sản xuất đi các nước khác theo tuần
3	17/11/2020	Dầu đậu tương	Báo cáo Nghiền đậu tương Mỹ	Được phát hành lúc 0h, cho biết sản lượng đậu tương nghiền của Mỹ trong tháng 10
4	17/11/2020	Nông sản	Báo cáo Tiến độ mùa vụ cây trồng hàng tuần của Mỹ	Được phát hành lúc 4h, cho biết sản lượng đậu tương và ngô Mỹ thu hoạch, điều kiện trồng lúa mì mùa đông tại Mỹ
5	18/11/2020	Dầu thô	Báo cáo Năng lượng EIA	Được phát hành lúc 22h30, thống kê: Tồn kho dầu thô thương mại hàng tuần của Mỹ Sản lượng và tồn kho ethanol hàng tuần tại Mỹ
6	19/11/2020	Tin tức chung	Nhận định việc làm hàng tuần của Mỹ	Được công bố lúc 20h30
7	19/11/2020	Nông sản	Báo cáo Doanh số xuất khẩu nông sản hàng tuần tại Mỹ	Được phát hành lúc 20h30, thống kê doanh số bán và xuất khẩu nông sản Mỹ sang các nước khác theo tuần
8	19/11/2020	Khí tự nhiên	Báo cáo Tồn kho khí tự nhiên Mỹ hàng tuần	Được phát hành lúc 22h30, thống kê tồn kho khí tự nhiên hàng tuần tại Mỹ
9	20/11/2020	Tin tức chung		Nhật Bản: CPI, công bố lúc 6h30 PMI ngành sản xuất, công bố lúc 7h30
10	20/11/2020	Dầu thô	Báo cáo Baker Hughes	Thống kê giàn khoan hoạt động của Mỹ, được phát hành lúc 1h ngày 21/11/2020

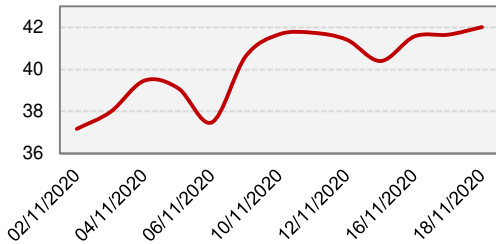


KHUYẾN NGHỊ GIAO DỊCH 18/11

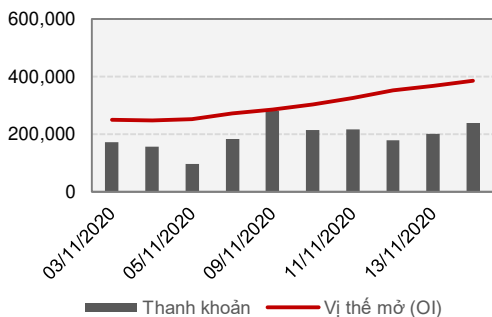
Mã giao dịch	Phân tích kỹ thuật
CLZ2021	Trên biểu đồ ngắn hạn thì thấy giá dầu thô đã điều chỉnh giảm lại sau nhịp tăng nhưng giá không vượt đường trend. Hiện tại giá đang sideway vùng 41-42 nên NĐT tạm thời quan sát chờ thêm tín hiệu để vào lệnh Giá hiện tại: 41.74
SBH2021	Trên khung ngắn hạn giá đường tháng 3/2021 đã tăng mạnh sau khi phá mẫu hình và vùng đỉnh quanh 15. Giá đã chạm trend nên có thể điều chỉnh giảm lại như dự kiến. Hiện tại giá đang điều chỉnh sau nhịp tăng nên NĐT có thể chờ giá giảm dưới đường MA10 của 4h để vào bán. Giá hiện tại: 15.40
ZSF2021	Trên khung ngắn hạn 4h thì giá đậu tương kỳ hạn tháng 1 năm 2021 đã tăng đủ sóng và đang giảm điều chỉnh trở lại. NĐT an toàn chờ MACD cắt xuống xác nhận giảm để vào bán. Giá hiện tại: 1177.2
ZLF2021	Trên khung ngắn hạn thì giá dầu đậu kỳ hạn tháng 3 đã tăng mạnh và chưa có dấu hiệu giảm lại. NĐT có lệnh mua dịch STP lên và tiếp tục giữ lệnh, NĐT chưa có trạng thái tạm thời quan sát thêm tín hiệu để vào lệnh. Giá hiện tại: 38.56
ZMF2021	Trên khung ngắn hạn giá khô kỳ hạn tháng 1 thì giá khô đậu đã tăng lên vùng đỉnh cũ và đang có tín hiệu giảm trở lại khi giá không vượt đỉnh. NĐT có lệnh bán đã chốt lời chờ giá hồi lại có thể vào bán. Giá hiện tại: 393.2 Chờ bán: 394.5 Mục tiêu: 391 (+350\$) 388.5 (+600\$) Chặn lỗ: 396 (-150\$)
ZWH2021	Trên khung ngắn hạn 4h thì giá lúa kỳ hạn tháng 3 đã tăng không vượt được vùng kháng cự 607-608. Hiện tại giá đang có xu hướng giảm lại. NĐT có thể bán vùng giá hiện tại. Giá hiện tại: 606.4 Giá bán: 606.4 Mục tiêu: 598 (+325\$) Chặn lỗ: 609 (-125\$)
ZCH2021	Trên biểu đồ ngắn hạn thì giá ngô kỳ hạn tháng 3 đang có dấu hiệu giảm lại khi giá đã không vượt qua được vùng đỉnh cũ ở 433. NĐT có thể canh bán vùng giá hiện tại hoặc chờ bán trên vùng đỉnh. Nếu an toàn chờ giá đóng nến dưới MA10 và MACD cắt xuống vào bán. Giá hiện tại: 429.4



DIỄN BIẾN GIÁ HỢTTL DẦU THÔ 1/2021



THANH KHOẢN VÀ OI HỢTTL DẦU THÔ 1/2021



DẦU THÔ

Thị trường dầu thô WTI đã lấy lại mốc 42 USD/thùng nhờ tâm lý lạc quan sau khi Pfizer tuyên bố hiệu quả vắc xin lên đến 95%.

Tuy nhiên, đa số NĐT hiểu rằng việc phổ biến vắc xin rộng rãi khó có thể xảy ra sớm nhất cho đến mùa xuân năm sau. Trong lúc chờ phân phối vắc xin, trong những tháng tới, khả năng đại dịch sẽ càng trầm trọng hơn tại Mỹ và các nước khác – đặc biệt là Nhật Bản đã đạt mức cảnh báo số ca nhiễm Covid-19 ở mức cao kỷ lục.

Sản lượng dầu thô đầu vào của các nhà máy lọc dầu của Trung Quốc trong tháng 10 đã tăng cao ở mức kỷ lục (14.09 triệu thùng/ngày)

ĐÁNH GIÁ CƠ BẢN: Xu hướng TIÊU CỰC

Mặc dù thị trường rất lạc quan sau các tín hiệu tốt từ việc thử nghiệm thành công vắc xin Covid-19, nhưng đa tăng có thể sẽ không kéo dài lâu khi một số bang của Mỹ đã bắt đầu thực hiện các biện pháp hạn chế.

PHÂN TÍCH KỸ THUẬT H4 (Chi tiết ấn vào [đây](#))

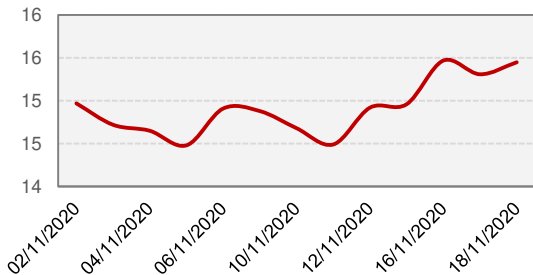
Trên biểu đồ ngắn hạn thì thấy giá dầu thô đã điều chỉnh giảm lại sau nhịp tăng nhưng giá không vượt đường trend. Hiện tại giá đang sideway vùng 41-42 nên NĐT tạm thời quan sát chờ thêm tín hiệu để vào lệnh

Giá hiện tại: 41.74

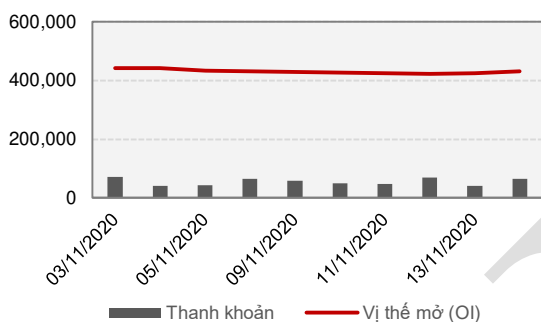




DIỄN BIẾN GIÁ HẾT L ĐƯỜNG 3/2021



THANH KHOẢN VÀ OI HẾT L ĐƯỜNG 3/2021



ĐƯỜNG

Giá đường được hỗ trợ do sản lượng thu hoạch đạt mức thấp tại Thái Lan, Châu Âu.

Chính phủ Ấn Độ vẫn chưa đồng ý giải ngân mức trợ cấp xuất khẩu đường trong niên vụ 2020/21. Điều này cung cấp một số hỗ trợ cho giá đường và khiến thị trường hoài nghi về việc Ấn Độ có thể xuất khẩu 6 triệu tấn đường trong niên vụ năm nay.

Ảnh hưởng từ La Nina đã làm các khu vực trồng mía đường ở Trung Nam Brazil khô hơn bình thường, có thể ảnh hưởng đến sản lượng mía thu hoạch trong niên vụ năm sau.

ĐÁNH GIÁ CƠ BẢN: Xu hướng **TÍCH CỰC**

Sản lượng đường thấp trên thế giới và việc các chính sách từ Chính phủ Ấn Độ vẫn còn mờ mịt kèm theo là việc thời tiết gây ảnh hưởng tại khu vực trồng mía đường ở Brazil có thể thúc đẩy hỗ trợ giá đường.

PHÂN TÍCH KỸ THUẬT H4 (Chi tiết ấn vào [đây](#))

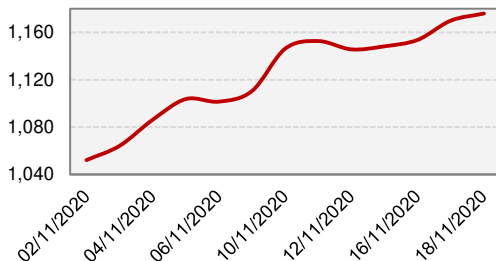
Trên khung ngắn hạn giá đường tháng 3/2021 đã tăng mạnh sau khi phá mẫu hình và vùng đỉnh quanh 15. Giá đã chạm trend nên có thể điều chỉnh giảm lại như dự kiến. Hiện tại giá đang điều chỉnh sau nhịp tăng nên NĐT có thể chờ giá giảm dưới đường MA10 của 4h để vào bán.

Giá hiện tại: 15.40

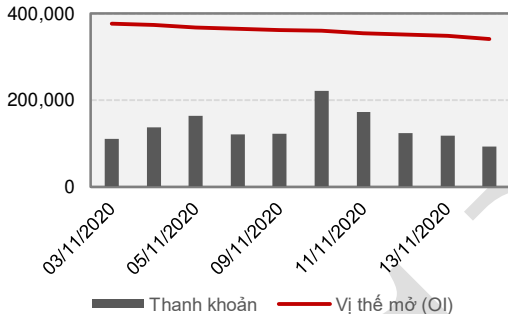




DIỄN BIẾN GIÁ HỢTL ĐẦU TƯƯƠNG 1/2021



THANH KHOẢN VÀ OI HỢTL ĐẦU TƯƯƠNG



ĐẬU TƯƠNG

Tính từ phiên giao dịch đầu tuần, USDA vẫn không ghi nhận doanh số xuất bán đậu tương lô lớn sang Trung Quốc hoặc các nước khác.

Trong hai ngày cuối tuần, một số khu vực trồng đậu tương tại Brazil đã xuất hiện mưa từ 10 - 20 mm. Tuy nhiên, dự kiến thời tiết lại tiếp tục khô hạn vào tuần tới.

Trung Quốc vẫn đang đẩy mạnh nhập khẩu nhiều loại nông sản, trong đó có đậu tương Mỹ.

Báo cáo Doanh số xuất khẩu hàng tuần vào tối nay sẽ cung cấp thêm thông tin chi tiết liệu các hoạt động mua của Trung Quốc có chậm lại sau gần 2 tuần không có thông báo bán đậu tương lô lớn hằng ngày sang Trung Quốc hay không.

ĐÁNH GIÁ CƠ BẢN: Xu hướng TÍCH CỰC

Một số khu vực trồng đậu tương lớn của Brazil có mưa trong tuần này nhưng dự kiến tuần sau sẽ tiếp tục khô hạn, hỗ trợ giá đậu tương. Tuy nhiên, thị trường cần quan sát thêm các ghi nhận về mua hàng từ Trung Quốc.

PHÂN TÍCH KỸ THUẬT H4 (Chi tiết ấn vào [đây](#), bao gồm [đầu đậu tương](#) và [khô đậu tương](#))

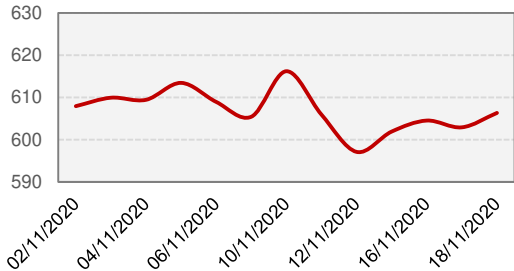
Trên khung ngắn hạn 4h thì giá đậu tương kỳ hạn tháng 1 năm 2021 đã tăng đủ sóng và đang giảm điều chỉnh trở lại. NĐT an toàn chờ MACD cắt xuống xác nhận giảm để vào bán.

Giá hiện tại: 1177.2

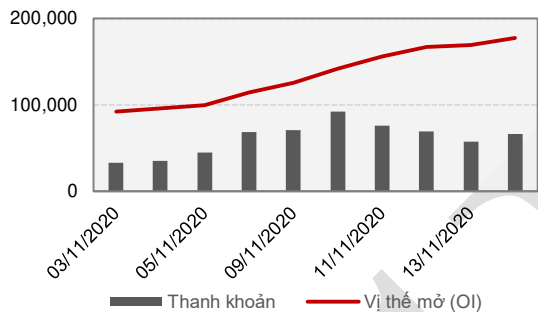




DIỄN BIẾN GIÁ HẾT LÚA MÌ 3/2021



THANH KHOẢN VÀ OI HẾT LÚA MÌ 3/2021



LÚA MÌ

Thị trường lúa mì nhận được thêm tin tức mở thầu mua lúa mì từ TFMA của Thái Lan, với số lượng 156,300 tấn lúa mì.

Khô hạn đang là vấn đề cần quan tâm đối với lúa mì mùa đông tại Nga. Tuy nhiên, lúa mì mùa đông sau khi được gieo trồng sẽ phải trải qua quá trình ngủ đông, đến mùa xuân mới tiếp tục sinh trưởng và thu hoạch nên hiện giờ cũng khó đánh giá mức tác động của thời tiết đến vụ lúa mì mùa đông tại nước này.

Thời gian gần đây, thị trường chưa nhận được thông tin mua hàng từ phía Trung Quốc. Tuy nhiên, thị trường vẫn đang đặt cược và chờ đợi tin tức mua lúa mì từ phía Trung Quốc khi Bộ Nông nghiệp Trung Quốc đã nâng ước tính sản lượng lúa mì nhập khẩu của Trung Quốc trong niên vụ năm nay.

ĐÁNH GIÁ CƠ BẢN: Xu hướng **TIÊU CỰC**

Các tin tức cơ bản hiện tại không hỗ trợ tốt cho giá đậu tương. Lúa mì sẽ khó tránh khỏi đà giảm khi không có sự hỗ trợ từ đà tăng của ngô hoặc đậu tương.

PHÂN TÍCH KỸ THUẬT H4 (Chi tiết ấn vào [đây](#))

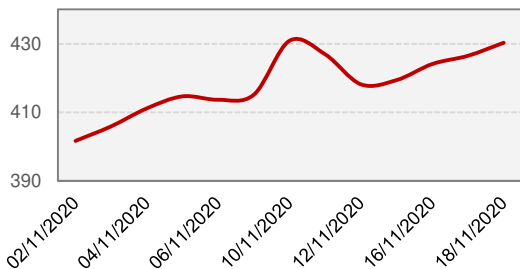
Trên khung ngắn hạn 4h thì giá lúa kỳ hạn tháng 3 đã tăng không vượt được vùng kháng cự 607-608. Hiện tại giá đang có xu hướng giảm lại. NĐT có thể bán vùng giá hiện tại.

- Giá hiện tại:** 606.4
- Giá bán:** 606.4
- Mục tiêu:** 598 (+325\$)
- Chặn lỗ:** 609 (-125\$)

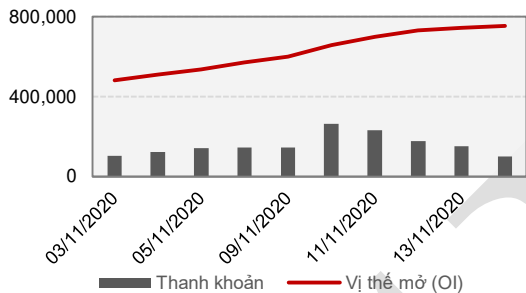




DIỄN BIẾN GIÁ HỢTL NGÔ 3/2021



THANH KHOẢN VÀ OI NGÔ 1/2021



NGÔ

Thời tiết trồng khô hạn tại khu vực Nam Mỹ vẫn chưa thực sự được cải thiện. Nổi tiếp đợt bán ngô lớn hàng ngày cho Mexico vào thứ 3, trước giờ mở cửa phiên giao dịch hôm qua, USDA ghi nhận bán 140,000 tấn ngô niên vụ 2020/21 sang quốc gia giàu tên.

Thị trường đồn đại Trung Quốc tiến hành mua ngô Mỹ từ thứ 6 tuần trước. Tuy nhiên, số liệu chưa được thể hiện qua các số liệu từ báo cáo bán hàng hàng ngày.

Thị trường sẽ tập trung vào dữ liệu báo cáo Doanh số xuất khẩu hàng tuần vào tối nay để xác nhận nhu cầu từ phía Trung Quốc có thật sự giống như các tin đồn.

ĐÁNH GIÁ CƠ BẢN: Xu hướng **TÍCH CỰC**

Các yếu tố thời tiết vẫn chưa được cải thiện, cộng thêm các tin đồn Trung Quốc mua ngô Mỹ từ tuần trước sẽ hỗ trợ cho giá đậu tương. Tuy nhiên, cần theo dõi thêm các số liệu chính thức xác nhận việc mua hàng của Trung Quốc.

PHÂN TÍCH KỸ THUẬT H4 (Chi tiết ấn vào [đây](#))

Trên biểu đồ ngắn hạn thì giá ngô kỳ hạn tháng 3 đang có dấu hiệu giảm lại khi giá đã không vượt qua được vùng đỉnh cũ ở 433. NĐT có thể canh bán vùng giá hiện tại hoặc chờ bán trên vùng đỉnh. Nếu án toàn chờ giá đóng nền dưới MA10 và MACD cắt xuống vào bán.

Giá hiện tại: 429.4





PHỤ LỤC: PHÂN TÍCH KỸ THUẬT

DẦU THÔ

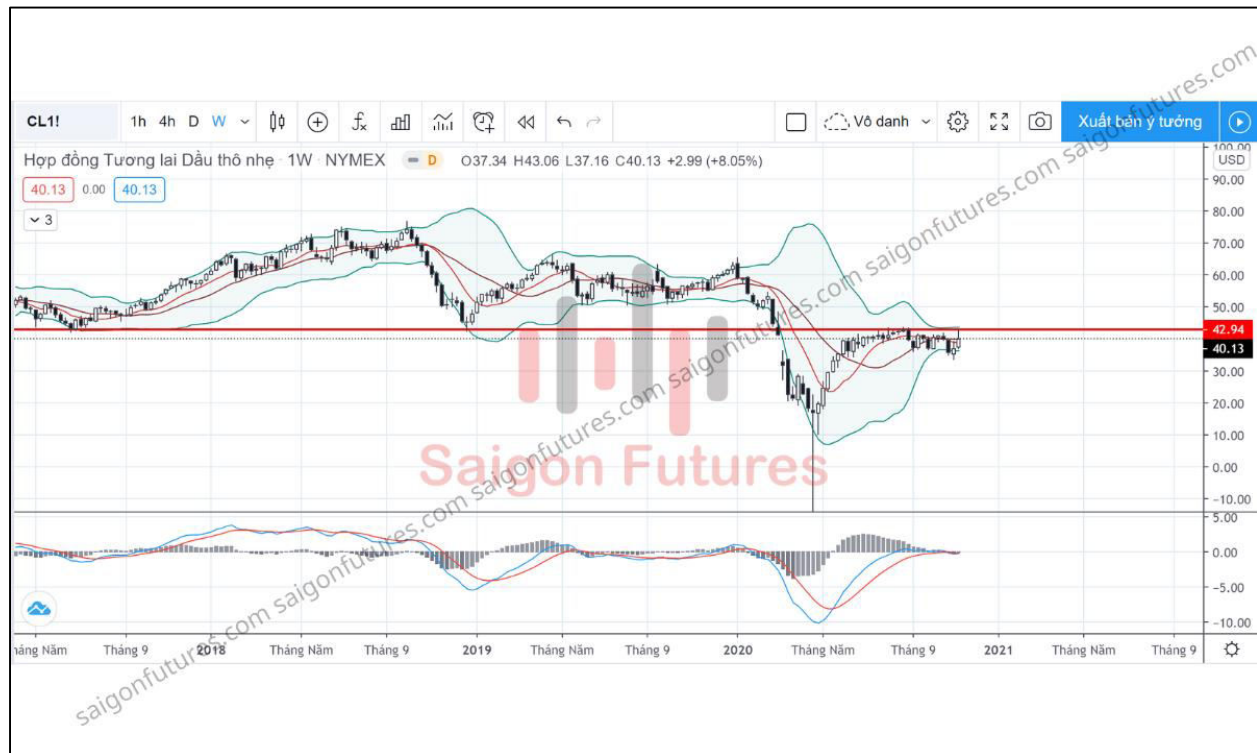
Dài hạn: Trên biểu đồ tháng thì giá dầu thô đang tạo phân kỳ MACD tăng. Giá hiện tại đang ở ngưỡng kháng cự vùng 42-43 và chưa thể vượt qua được. Hiện tại giá dầu thô đang có xu hướng giảm trở lại nhưng giá vẫn đang nằm trên MA10 của khung monthly. **NOTE** tạm thời quan sát vùng giá hiện tại.



CL MONTHLY CHART



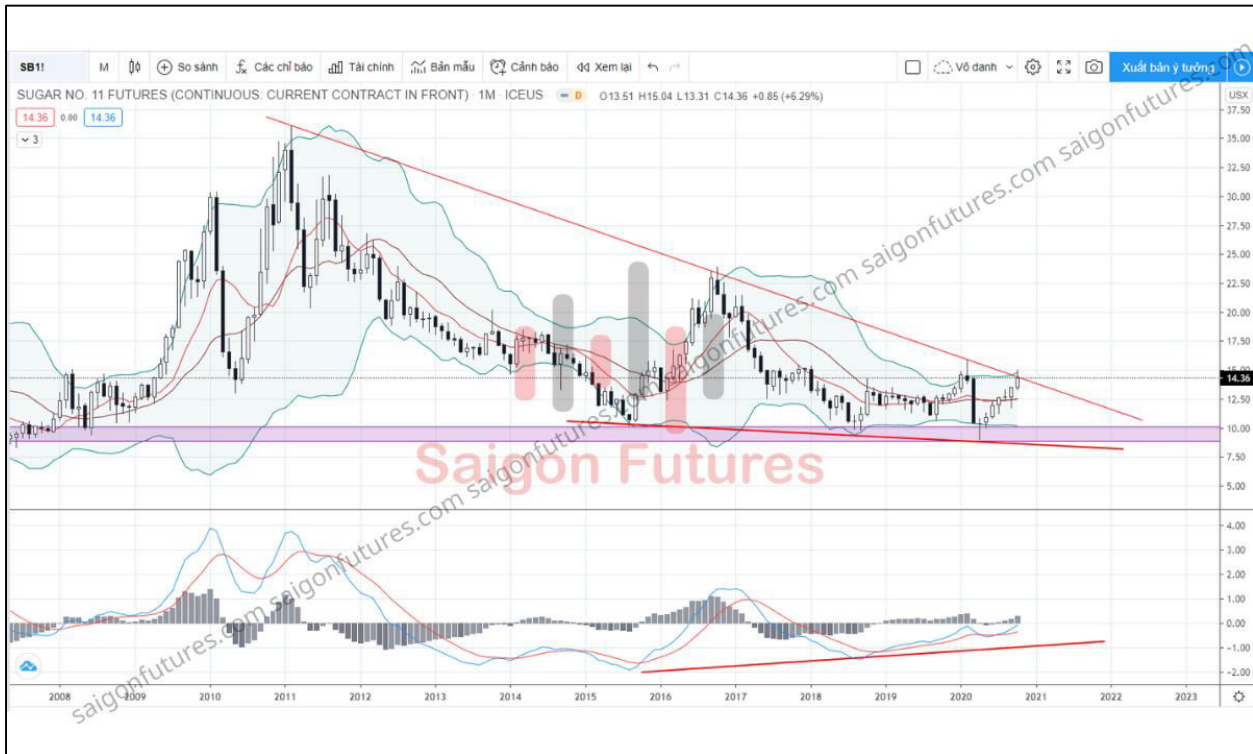
Trung hạn: Trên biểu đồ tuần thì giá dầu thô đang di chuyển dưới vùng kháng cự 43-44. Hiện tại giá dầu thô đang sideway biên độ rộng nên NĐT tạm thời quan sát chưa vào lệnh trung- dài hạn lúc này. Chờ giá lên vượt vùng 43 có thể mua dài hạn.

**CL – WEEKLY CHART**



ĐƯỜNG

Dài hạn: Trên khung tháng chúng ta có thể thấy giá đường đã tạo phân kỳ MACD tăng. Xu hướng tăng mạnh xác nhận khi MACD cắt lên, nhưng giá vẫn đang di chuyển trong vùng tam giác. NĐT đã có lệnh mua dài hạn vẫn có thể giữ lệnh và cân nhắc đóng bớt trạng thái.



SB - MONTHLY CHART



- **Trung hạn:** Trên biểu đồ tuần thì giá đường đã vượt ngưỡng kháng cự 13,2 và tiếp tục tăng. Hiện tại giá đang chạm trend giá nên và có tín hiệu điều chỉnh giảm trở lại. NĐT có trạng thái mua nên tạm thời chốt lệnh hoặc dịch STP lên để giữ lệnh. NĐT chưa có lệnh trung-dài hạn tạm thời quan sát chưa vội vào lệnh.

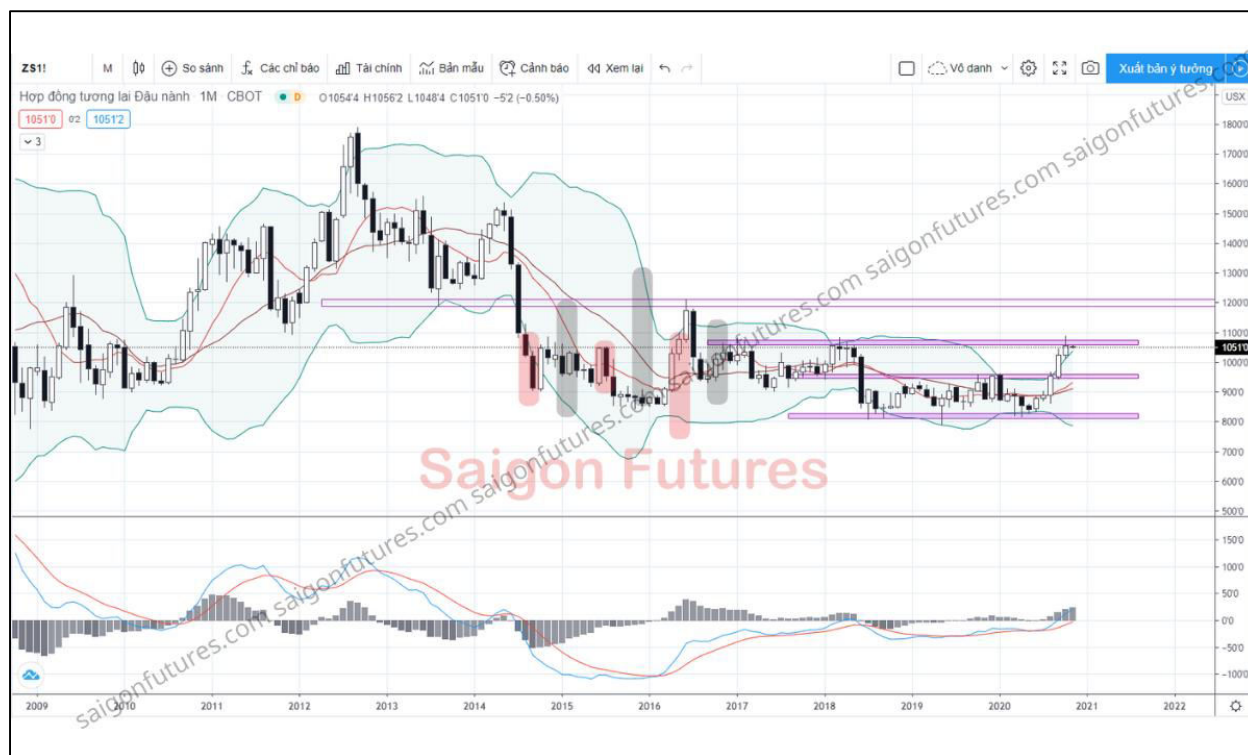


SBH - WEEKLY CHART



ĐẠU TƯƠNG

Dài hạn: Trên biểu đồ tháng thì đấu tương đang cho thấy xu thế tăng mạnh. Hiện tại giá tăng nhưng giá lên vùng kháng cự 108x và đang có sự hướng điều chỉnh giảm trở lại, nên NĐT có trạng thái mua dài hạn nên cần nhắc chốt lệnh và có thể mạo hiểm bán test lệnh ở vùng giá hiện tại.



ZS MONTHLY CHART



Trung hạn: Trên biểu đồ tuần thì giá đang cho thấy giá đang ở vùng đỉnh cũ trong vòng 5 năm. Nhưng giá vẫn tiếp tục tăng nên NĐT tạm thời chưa vào bán khi chưa có tín hiệu rõ. Vùng giá hiện tại tạm thời quan sát.



ZSF WEEKLY CHART



DẦU ĐẬU TƯƠNG

Dài hạn: Trên biểu đồ tháng thì dầu đậu tăng mạnh nhưng lên vùng hỗ trợ 35 và đang giảm trở lại. NĐT nào đã có trạng thái mua dài hạn nên đóng lệnh và có thể bán lại.



ZL – MONTHLY CHART



Trung hạn: Trên biểu đồ tuần cho thấy giá dầu đậu đang giảm lại. Hiện tại giá mở cửa nền tuần đang tăng mạnh và vượt vùng kháng cự quanh 35. NĐT có lệnh mua khi giá vượt kháng cự tiếp tục giữ lệnh và dịch STP lên có lãi. NĐT chưa có trạng thái tạm thời quan sát nếu mạo hiểm có thể mua đuổi giá.



ZLZ – WEEKLY CHART



Ngắn hạn: Trên khung ngắn hạn thì giá dầu đậu kỳ hạn tháng 3 đã tăng mạnh và chưa có dấu hiệu giảm lại. NĐT có lệnh mua dịch STP lên và tiếp tục giữ lệnh, NĐT chưa có trạng thái tạm thời quan sát thêm tín hiệu để vào lệnh.

Giá hiện tại: 38.56

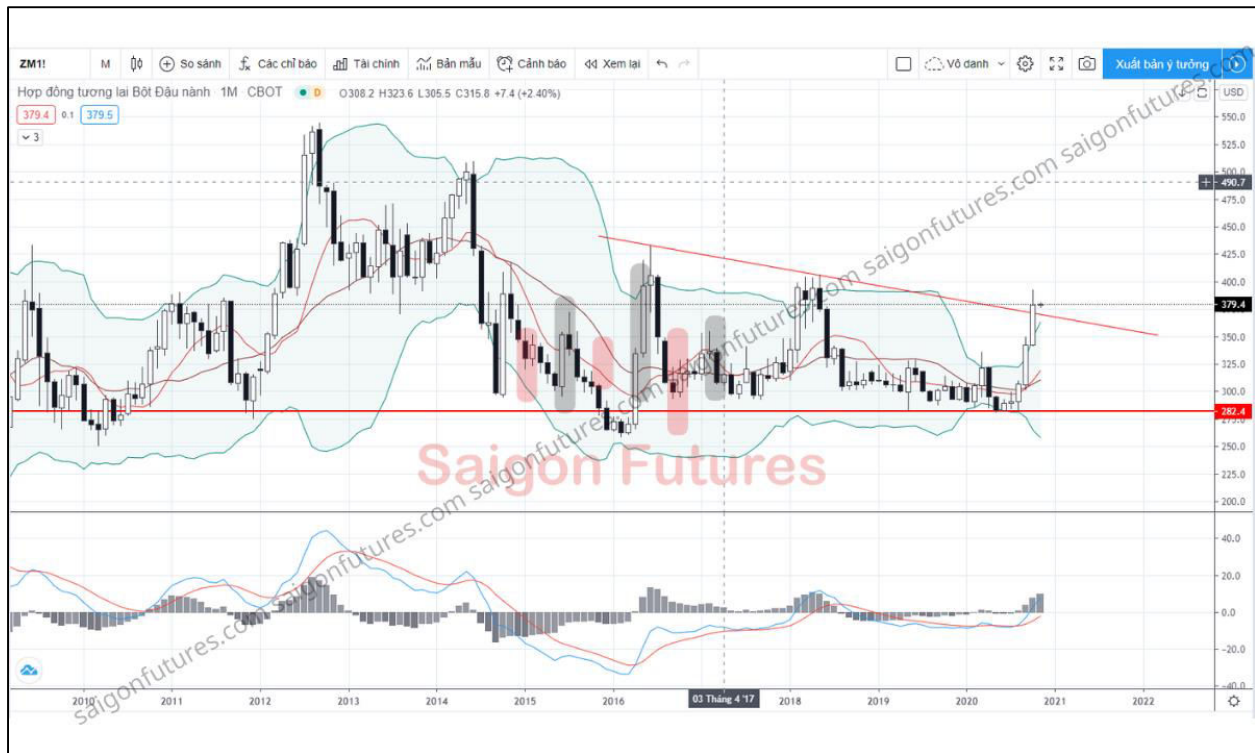


ZLF – 1H CHART



KHÔ ĐẬU TƯƠNG

Dài hạn: Trên biểu đồ tháng của khô đậu có thể thấy giá khô đậu đang tăng mạnh. Hiện tại giá tăng vượt vùng kháng cự 36x. NĐT có trạng thái mua dài hạn chưa chốt vẫn có thể giữ lệnh và chốt dần trạng thái. NĐT chưa có trạng thái tạm thời quan sát chờ giá về test lại kênh giá để mua lên.



ZM – MONTHLY CHART



Trung hạn: Trên biểu đồ tuần có thể thấy khô đậu có xu hướng tăng mạnh. Hiện tại giá tăng vượt vùng kháng cự 36x. NĐT có trạng thái mua dài hạn chưa chốt nên cân nhắc chốt lệnh. NĐT chưa có trạng thái tạm thời quan sát chờ tín hiệu rõ mới vào lệnh. Mạo hiểm có thể bán test lệnh vùng giá hiện tại.



ZMZ – WEEKLY CHART



Ngắn hạn: Trên khung ngắn hạn giá khô kỳ hạn tháng 1 thì giá khô đậu đã tăng lên vùng đỉnh cũ và đang có tín hiệu giảm trở lại khi giá không vượt đỉnh. NĐT có lệnh bán đã chốt lời chờ giá hồi lại có thể vào bán.

Giá hiện tại: 393.2

Chờ bán: 394.5

Mục tiêu: 391 (+350\$) 388.5 (+600\$)

Chặn lỗ: 396 (-150\$)



ZMF – 1H CHART



LÚA MÌ

Dài hạn: Trên biểu đồ tháng ta có thể thấy giá lúa mì nền tảng có một nền tạo bóng nền mạnh. NĐT có lệnh mua nên chốt lệnh và tạm thời quan sát chưa vào lệnh dài hạn lúc này.



ZW – MONTHLY CHART



Trung hạn: Trên biểu đồ Weekly giá lúa mì kỳ hạn tháng 12 đã tăng mạnh. Giá hiện tại đang là vùng cao nhất trong vòng 5 năm trở lại đây. Hiện tại giá có hướng điều chỉnh giảm với nền đảo chiều ở trên khung tuần. NĐT có thể vào lệnh bán ở vùng giá hiện tại hoặc chờ giá xuống dưới MA10 để vào bán.

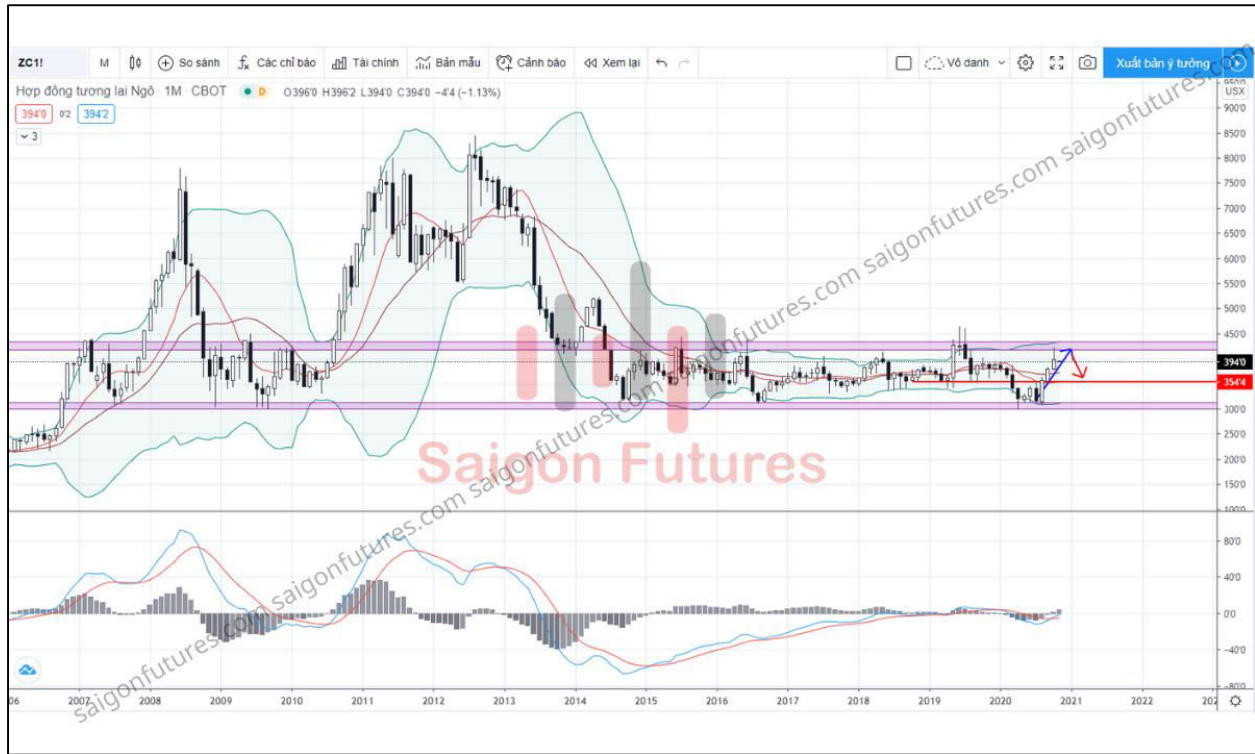


ZWZ – WEEKLY CHART



NGÔ

Dài hạn: Trên biểu đồ tháng chúng ta có thể thấy ngô đang di chuyển trong khung giao động từ vùng giá 300 đến 440. Giá về vùng hỗ trợ 300 rồi lên lại và giá đã nằm trên MA10-MA20 khung monthly, NĐT dài hạn đã chốt trạng thái mua dài hạn có thể chờ giá về test các đường MA để mua lại.



ZC MONTHLY CHART



- **Trung hạn:** Trên biểu đồ Weekly thì giá ngô kỳ hạn tháng 12 năm 2020 đã tăng mạnh lên ở gần ngưỡng kháng cự 42x và đang có dấu hiệu giảm trở lại. NĐT có thể bán test lệnh vùng giá hiện tại hoặc chờ giá giảm xuống dưới MA10 để vào bán.



ZCZ – DAILY CHART

**Hotline:** 0286 686 0068**Website:** <https://saigonfutures.com>**Email:** cskh@saigonfutures.com

KHUYẾN CÁO MIỄN TRỪ TRÁCH NHIỆM

Báo cáo này chỉ nhằm cung cấp thông tin cho các tổ chức đầu tư cũng như nhà đầu tư cá nhân và không hàm ý đưa ra bất kỳ lời khuyên hay chào mua/bán nào. Các quan điểm và nhận định được trình bày trong báo cáo không tính đến sự khác biệt về mục tiêu và chiến lược cụ thể của từng nhà đầu tư. Chúng tôi không chịu trách nhiệm bất kỳ thiệt hại nào phát sinh liên quan đến việc sử dụng thông tin của báo cáo này dưới mọi hình thức. Thông tin sử dụng trong báo cáo này được Saigon Futures thu thập từ nguồn tin cậy vào thời điểm công bố.

Báo cáo này là tài sản và được giữ bản quyền bởi Saigon Futures. Không được phép sao chép, phát hành cũng như tái phân phối báo cáo vì bất kỳ mục đích gì nếu không có văn bản chấp thuận của Saigon Futures. Vui lòng ghi rõ nguồn khi trích dẫn nếu sử dụng các thông tin trong báo cáo này.

THÔNG TIN LIÊN HỆ

CÔNG TY CỔ PHẦN SAIGON FUTURES

- **Website:**
- **Hotline:** 028.6686.0068
- **Email:** cskh@saigonfutures.com
- **Địa chỉ:** Trụ sở chính: 506 Nguyễn Đình Chiểu, Phường 4, Quận 3, Thành phố Hồ Chí Minh
Văn phòng đại diện: 41-43 Trần Cao Vân, Phường 6, Quận 3, Thành phố Hồ Chí Minh