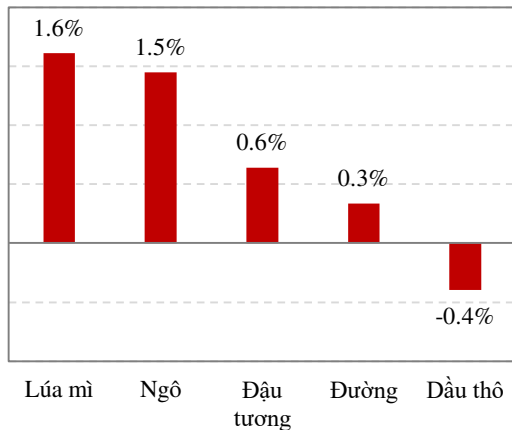




DIỄN BIẾN CÁC HĐTL 27/11



Kết thúc phiên giao dịch ngày 27/11, đa số các HĐTL đều ghi nhận mức tăng điểm. Nhóm nông sản là nhóm có diễn biến tích cực nhất, trong đó HĐTL đạ hiệu suất tốt nhất với mức tăng 1.6%. Ngược lại, HĐTL dầu thô ghi nhận phiên giao dịch kém tích cực với mức giảm 0.4%.

Lưu ý:

Đường	Kỳ hạn tháng 3/2021
Dầu thô	Kỳ hạn tháng 1/2021
Ngô	Kỳ hạn tháng 3/2021
Đậu tương	Kỳ hạn tháng 1/2021
Lúa mì	Kỳ hạn tháng 3/2021

TIN TỨC CHUNG NGÀY 30/11

Các nhà máy tại Trung Quốc có thể sẽ phục hồi nhanh hơn so với tháng 10, theo một khảo sát từ Reuters. Chỉ số PMI tháng 10 của Trung Quốc dự kiến ở mức 51.5, tăng nhẹ so với mức 51.4 vào tháng 10.

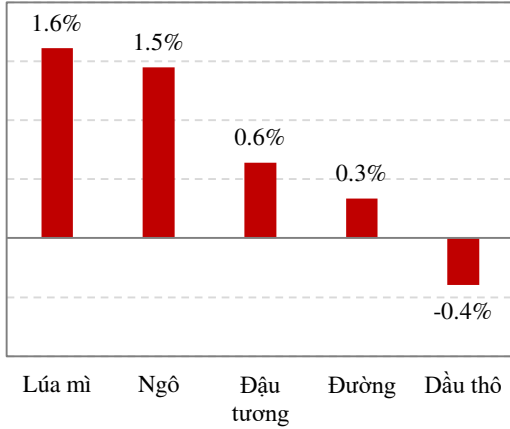
Cuộc họp của nhóm các nước OPEC+ sẽ diễn ra trong 2 ngày từ ngày 30/11 đến 1/12 nhằm thảo luận về các vấn đề liên quan đến tiến trình cắt giảm sản lượng dầu khai thác trong năm.

Nhận định:

Chỉ số PMI vượt hơn 50, cho thấy các hoạt động sản xuất được mở rộng hơn so với tháng trước. Cuộc họp từ OPEC+ là tâm điểm chú ý của thị trường dầu thô. Các quyết định liệu có tiếp tục nới lộ trình cắt giảm sản lượng dầu thô ở mức 7.7 triệu/ thùng nữa hay không sẽ tác động đến thị trường dầu thô.



DIỄN BIẾN CÁC HĐTL 27/11



Kết thúc phiên giao dịch ngày 27/11, đa số các HĐTL đều ghi nhận mức tăng điểm. Nhóm nông sản là nhóm có diễn biến tích cực nhất, trong đó HĐTL đạ hiệu suất tốt nhất với mức tăng 1.6%. Ngược lại, HĐTL dầu thô ghi nhận phiên giao dịch kém tích cực với mức giảm 0.4%.

Lưu ý:

Đường	Kỳ hạn tháng 3/2021
Dầu thô	Kỳ hạn tháng 1/2021
Ngô	Kỳ hạn tháng 3/2021
Đậu tương	Kỳ hạn tháng 1/2021
Lúa mì	Kỳ hạn tháng 3/2021

TIN TỨC MÙA VỤ

Chính phủ Ấn Độ đối mặt với làn sóng biểu tình của người nông dân khi quyết định thay đổi luật nông nghiệp mới.

Theo đó, Luật nông nghiệp được ban hành vào tháng 9, cho phép nông dân bán các sản phẩm cho bất kỳ đối tác nào, bất kể cho những người mua của các công ty lớn nước ngoài, không bắt buộc bán tại các chợ đầu mối do Chính phủ quản lý. Thông thường tại các chợ đầu mối, Chính phủ bảo đảm mức mua tối thiểu cho nông dân.

Như vậy việc thay đổi luật sẽ giúp thu hút đầu đầu vào nông nghiệp đến từ nước ngoài, nhưng khiến cho người nông dân lo ngại sẽ mất đi trợ giá cho các mặt hàng chủ lực

Tàu chở đậu tương Mỹ dự kiến sẽ cập cảng Brazil

Brazil đã tạm ngưng đánh thuế nhập khẩu đậu tương 8% từ các nước bên ngoài khối thương mại Mercosur kể từ ngày 16/10. Nước này sẵn sàng nhập khẩu 1 triệu tấn đậu tương vào năm 2020, mức nhiều nhất kể từ 2008 trong bối cảnh nguồn cung trong nước thất chặt.



LỊCH SỰ KIỆN

STT	Ngày	Phân loại	Sự kiện	Diễn giải
1	30/11/2020	Dầu thô	Cuộc họp OPEC+	Diễn ra cả ngày
2	30/11/2020	Tin tức chung	Chỉ số kinh tế	Đức: CPI, công bố lúc
3	30/11/2020	Nông sản	Báo cáo Thanh tra xuất khẩu nông sản Mỹ hàng tuần	Được phát hành lúc 23h, thống kê sản lượng nông sản xuất đi các nước khác theo tuần
4	1/12/2020	Nông sản	Báo cáo Tiến độ mùa vụ cây trồng hàng tuần của Mỹ	Được phát hành lúc 4h, cho biết sản lượng đậu tương và ngô Mỹ thu hoạch, điều kiện trồng lúa mì mùa đông tại Mỹ
5	1/12/2020	Tin tức chung	Chỉ số kinh tế	Đức: PMI lĩnh vực sản xuất, công bố lúc 15h55
6	1/12/2020	Tin tức chung	Chỉ số kinh tế	Châu Âu: PMI lĩnh vực sản xuất, công bố lúc 16h
7	1/12/2020	Tin tức chung	Chỉ số kinh tế	Mỹ: PMI lĩnh vực sản xuất, công bố lúc 21h45
8	1/12/2020	Tin tức chung	Chỉ số kinh tế	Mỹ: Phiên điều trần của Chủ tịch Fed, bắt đầu lúc 23h
9	1/12/2020	Tin tức chung	Chỉ số kinh tế	Mỹ: Chỉ số sản xuất ISM, công bố lúc 23h
10	2/12/2020	Nông sản	Báo cáo: Dầu và Chất béo của Mỹ	Được phát hành lúc 3h sáng
11	2/12/2020	Nông sản	Báo cáo Sản lượng nông sản nghiên	Được phát hành lúc 3h sáng
12	2/12/2020	Tin tức chung	Chỉ số kinh tế	Đức: Doanh số bán lẻ, công bố lúc 14h
13	2/12/2020	Tin tức chung	Chỉ số kinh tế	Châu Âu: Tỷ lệ thất nghiệp, công bố lúc 17h
14	2/12/2020	Tin tức chung	Chỉ số kinh tế	Mỹ: Doanh số bán ô tô, công bố lúc 19h
15	2/12/2020	Tin tức chung	Chỉ số kinh tế	Mỹ: Phiên điều trần của Chủ tịch Fed, công bố lúc 23h



16	2/12/2020	Dầu thô, Ngô	Báo cáo Năng lượng EIA	Được phát hành lúc 22h30, thống kê: Tồn kho dầu thô thương mại hàng tuần của Mỹ Sản lượng và tồn kho ethanol hàng tuần tại Mỹ
17	3/12/2020	Tin tức chung	Chỉ số kinh tế	Trung Quốc: PMI tổng hợp, công bố lúc 8h45
18	3/12/2020	Tin tức chung	Chỉ số kinh tế	Đức: PMI tổng hợp, công bố lúc 15h55
19	3/12/2020	Tin tức chung	Chỉ số kinh tế	Châu Âu: PMI tổng hợp, công bố lúc 16h
20	3/12/2020	Tin tức chung	Chỉ số kinh tế	Nhận định việc làm hàng tuần, được công bố lúc 20h30
21	3/12/2020	Nông sản	Báo cáo Doanh số xuất khẩu hàng tuần	Được phát hành lúc 20h30, thống kê doanh số bán và xuất khẩu nông sản Mỹ sang các nước khác theo tuần
22	3/12/2020	Tin tức chung	Chỉ số kinh tế	Mỹ: PMI tổng hợp, công bố lúc 21h45
24	4/12/2020	Tin tức chung	Chỉ số kinh tế	Mỹ: Thu nhập bình quân theo giờ, công bố lúc 20h30
25	4/12/2020	Tin tức chung	Chỉ số kinh tế	Mỹ: Thay đổi việc làm phi nông nghiệp, công bố lúc 20h30
26	4/12/2020	Tin tức chung	Chỉ số kinh tế	Mỹ: Tỷ lệ thất nghiệp, công bố lúc 20h30
27	4/12/2020	Tin tức chung	Chỉ số kinh tế	Mỹ: Đơn hàng nhà máy, công bố lúc 23h
28	4/12/2020	Dầu thô	Báo cáo Baker Hughes	Thống kê giàn khoan hoạt động của Mỹ, được phát hành lúc 1h ngày 5/12/2020

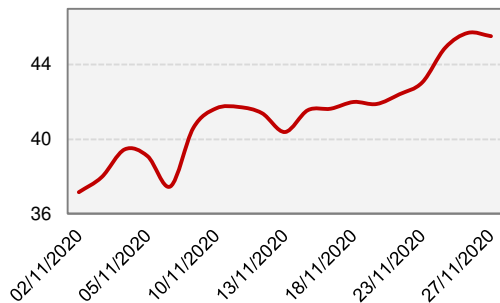


KHUYẾN NGHỊ GIAO DỊCH 30/11

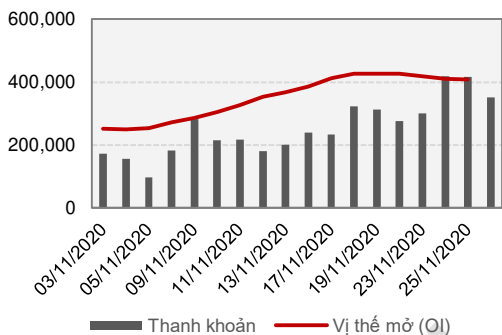
Mã giao dịch	Phân tích kỹ thuật
CLZ2021	<p>Trên biểu đồ ngắn hạn thì thấy giá dầu thô cho thấy giá dầu thô đã tăng mạnh và đang có xu hướng điều chỉnh. Giá điều chỉnh nhưng không giảm nhiều nên NĐT không vào bán mà an toàn chờ giá vượt vùng đỉnh 46 để vào mua.</p> <p>Giá hiện tại: 49.96</p>
SBH2021	<p>Trên khung ngắn hạn giá đường tháng 3/2021 đang tiếp tục giảm khi thủng vùng hỗ trợ quanh 15. Hiện tại giá đang vùng điều chỉnh nên không có xu hướng rõ ràng. NĐT an toàn quan sát chờ tín hiệu để vào lệnh.</p> <p>Giá hiện tại: 14.82</p>
ZSF2021	<p>Trên khung ngắn hạn 4h thì giá đậu tương kỳ hạn tháng 1 năm 2021 mở phiên gap tăng nhưng giá không vượt được vùng đỉnh 1199. NĐT có thể bán lướt vùng giá hiện tại hoặc an toàn chờ thêm tín hiệu để vào lệnh.</p> <p>Giá hiện tại: 1193.2 Giá chờ bán: 1198 Mục tiêu: 1190 (+400\$) - 1185 (+650\$) Chặn lỗ: 1201 (-150\$)</p>
ZLF2021	<p>Trên khung ngắn hạn thì giá dầu đậu kỳ hạn tháng 3 đã tăng mạnh và đang giảm điều chỉnh trở lại. NĐT có trạng thái bán hôm cuối tuần giá đã về mục tiêu, NĐT lướt ngắn cân nhắc chốt vùng giá hiện tại. NĐT dài dịch STP xuống để giữ lệnh.</p> <p>Giá hiện tại: 38.10</p>
ZMF2021	<p>Trên khung ngắn hạn giá khô kỳ hạn tháng 1 thì giá khô đậu có gap tăng lên vùng đỉnh cũ. NĐT có trạng thái mua hôm cuối tuần cân nhắc chốt lệnh và tạm thời quan sát chờ thêm tín hiệu để vào lệnh.</p> <p>Giá hiện tại: 398.2</p>
ZWH2021	<p>Trên khung ngắn hạn 4h thì giá lúa kỳ hạn tháng 3 hiện tại đang tiệm cận vùng kháng cự nhỏ ở 608-609. NĐT tạm thời quan sát thêm nếu có tín hiệu đảo chiều giảm trong ngắn hạn có thể vào bán hoặc giá vượt vùng kháng cự có thể vào mua.</p> <p>Giá hiện tại: 607.5</p>
ZCH2021	<p>Trên biểu đồ ngắn hạn thì giá ngô kỳ hạn tháng 3 đang lên lại vùng đỉnh cũ ở 435-436. Hiện tại giá đã vượt đỉnh nên NĐT có thể chờ giá đóng nến xác nhận để vào lệnh mua hoặc an toàn chờ giá test lại để vào mua.</p> <p>Giá hiện tại: 437.6</p>



DIỄN BIẾN GIÁ HẾT LỢI DẦU THÔ 1/2021



THANH KHOẢN VÀ OI HẾT LỢI DẦU THÔ 1/2021



DẦU THÔ

Cuộc họp của các nước OPEC+ diễn ra vào 2 ngày 30/11 và 1/12. Iraq sẽ không yêu cầu xin miễn trừ cắt giảm sản lượng dầu khai thác trong cuộc họp OPEC+ sắp tới. Gần 3/4 ước tính từ thị trường cho rằng gia hạn tăng sản lượng dầu khai thác chỉ diễn ra vào 3 tháng đầu năm sau.

ĐÁNH GIÁ CƠ BẢN: Xu hướng TIÊU CỰC

Triển vọng về vắc xin Covid-19 đã thúc đẩy thị trường tăng mạnh, tuy nhiên việc triển khai vắc xin sẽ cần có độ trễ. Khả năng cao việc cắt giảm sản lượng dầu thô ở mức 7.7 triệu tấn sẽ chỉ kéo dài đến tháng 3 năm sau. Rủi ro trong tương lai gần đó là động thái chốt lời của NĐT nếu kết quả của các nước OPEC+ đúng như dự đoán.

PHÂN TÍCH KỸ THUẬT H4 (Chi tiết ấn vào [đây](#))

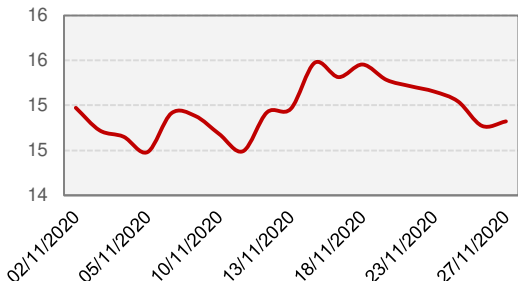
Trên biểu đồ ngắn hạn thì thấy giá dầu thô cho thấy giá dầu thô đã tăng mạnh và đang có xu hướng điều chỉnh. Giá điều chỉnh nhưng không giảm nhiều nên NĐT không vào bán mà an toàn chờ giá vượt vùng đỉnh 46 để vào mua.

Giá hiện tại: 49.96





DIỄN BIẾN GIÁ HỢTL ĐƯỜNG 3/2021



ĐƯỜNG

Dữ trữ chiến lược đường của Ai Cập đã đủ dùng trong 7 tháng

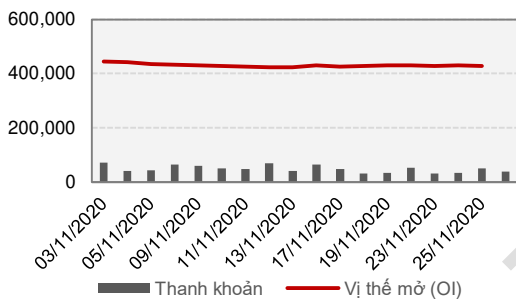
ĐÁNH GIÁ CƠ BẢN: Xu hướng **CHƯA XÁC ĐỊNH**

PHÂN TÍCH KỸ THUẬT H4 (Chi tiết ấn vào [đây](#))

Trên khung ngắn hạn giá đường tháng 3/2021 đang tiếp tục giảm khi thủng vùng hỗ trợ quanh 15. Hiện tại giá đang vùng điều chỉnh nên không có xu hướng rõ ràng. NĐT an toàn quan sát chờ tín hiệu để vào lệnh.

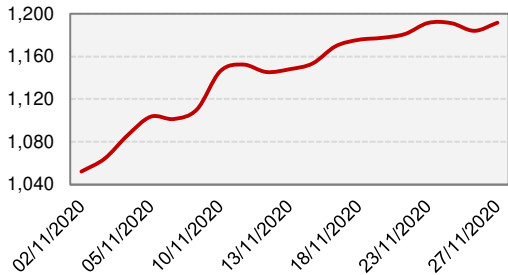
Giá hiện tại: 14.82

THANH KHOẢN VÀ OI HỢTL ĐƯỜNG

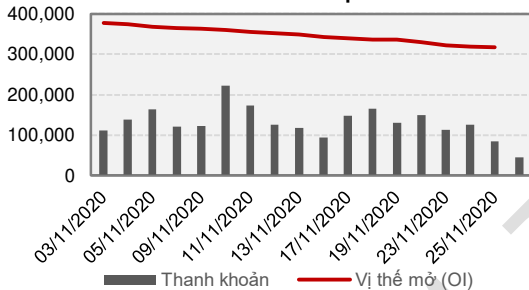




DIỄN BIẾN GIÁ HỢT L ĐẦU TƯƠNG 1/2021



THANH KHOẢN VÀ OI HỢT L ĐẦU TƯƠNG 1/2021



ĐẬU TƯƠNG

Theo thông báo từ Viện Kinh tế Nông nghiệp, tại bang Mato Grosso - bang trồng đậu tương lớn nhất của Brazil, tiến độ trồng đã đạt 99.65%, cao hơn so với niên vụ trước.

Argentina và miền nam Brazil đã nhận được một số cơn mưa nhưng vẫn chưa cải thiện được tình trạng khô hạn tại một số khu vực. Lượng mưa trong tuần này sẽ khá quan trọng với đậu tương.

Các bên phân tích dự kiến rằng tình trạng khô hạn tại một số khu vực tại phía Nam và đông bắc Brazil sẽ được cải thiện trong khoảng từ 3-9/12

Biên lợi nhuận các nhà máy nghiền tại Trung Quốc đang giảm vì giá đậu tương đầu vào tương đối cao. Doanh số bán đậu tương Mỹ trong tuần trước cũng chứng kiến sự sụt giảm.

ĐÁNH GIÁ CƠ BẢN: Xu hướng TIÊU CỰC

Hiện tại giá đậu tương đã chạm đến vùng đỉnh trong quá khứ. Các cơn mưa muộn đã hỗ trợ cho tiến độ trồng đậu tương tăng nhanh và cao hơn so với niên vụ trước. Hơn nữa, tình trạng khô hạn dự kiến sẽ được cải thiện trong thời gian từ 3-9/12.

PHÂN TÍCH KỸ THUẬT H4 (Chi tiết ấn vào [đây](#), bao gồm [đầu đậu tương](#) và [khô đậu tương](#))

Trên khung ngắn hạn 4h thì giá đậu tương kỳ hạn tháng 1 năm 2021 mở phiên gap tăng nhưng giá không vượt được vùng đỉnh 1199. NĐT có thể bán lướt vùng giá hiện tại hoặc an toàn chờ thêm tín hiệu để vào lệnh.

Giá hiện tại: 1193.2

Giá chờ bán: 1198

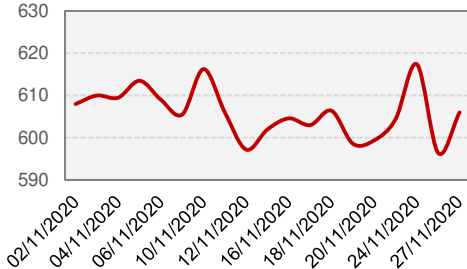
Mục tiêu: 1190 (+400\$) - 1185 (+650\$)

Chặn lỗ: 1201 (-150\$)

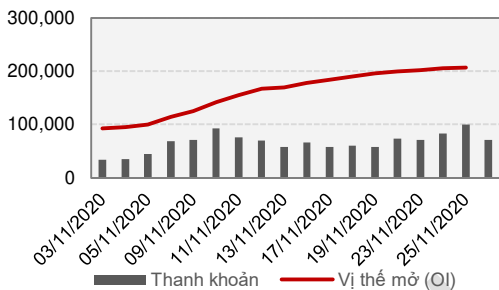




DIỄN BIẾN GIÁ HỢTL LÚA MÌ 3/2021



THANH KHOẢN VÀ OI HỢTL LÚA MÌ



LÚA MÌ

Dự trữ lúa mì chiến lược của Ai Cập đã đủ dùng cho hơn 5 tháng

Úc trả đũa thương mại Trung Quốc với việc tuyên bố chống lại thuế rượu của Trung Quốc.

Số liệu được công bố cuối tuần: từ khi số liệu từ doanh số xuất khẩu hàng tuần của Mỹ cho thấy doanh số bán lúa mì Mỹ tăng trở lại, tăng 74% so với mức bình quân 4 tuần trước đó.

ĐÁNH GIÁ CƠ BẢN: Xu hướng **TÍCH CỰC**

Căng thẳng thương mại giữa Trung Quốc và Úc sẽ thúc đẩy Trung Quốc tăng mua đậu tương từ Mỹ, qua đó thúc đẩy nhu cầu lúa mì Mỹ, hỗ trợ giá tăng.

PHÂN TÍCH KỸ THUẬT H4 (Chi tiết ấn vào [đây](#))

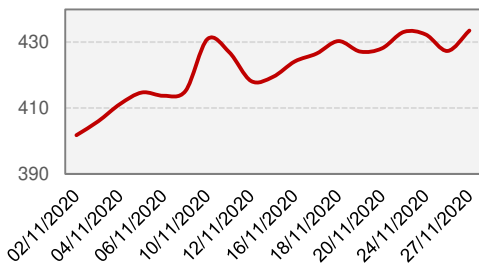
Trên khung ngắn hạn 4h thì giá lúa kỳ hạn tháng 3 hiện tại đang tiệm cận vùng kháng cự nhỏ ở 608-609. NĐT tạm thời quan sát thêm nếu có tín hiệu đảo chiều giảm trong ngắn hạn có thể vào bán hoặc giá vượt vùng kháng cự có thể vào mua.

Giá hiện tại: 607.5

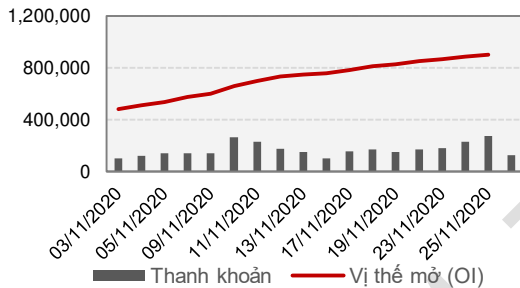




DIỄN BIẾN GIÁ HỢTTL NGÔ 3/2021



THANH KHOẢN VÀ OI NGÔ 1/2021



NGÔ

Trung Quốc dự kiến sẽ nhập khẩu thêm ngô. Tập đoàn quốc doanh Trung Quốc – COFCO đã bán 10 triệu tấn ngô cho các nhà máy tư nhân trong nước. Qua đó đưa tổng kim ngạch nhập khẩu ngô của Trung Quốc lên 30 triệu tấn.

Ngoài việc nhập ngô bán cho các công ty tư nhân, COFCO còn đối mặt với các tin đồn rằng họ đã nhận được tiền trợ cấp nhằm bổ sung thêm cho kho dự trữ quốc gia.

ĐÁNH GIÁ CƠ BẢN: Xu hướng TÍCH CỰC

Việc Trung Quốc gia tăng nhu cầu mua ngô nhằm phân phối lại cho kho dự trữ và các công ty tư nhân – theo các tin đồn trên thị trường – sẽ thúc đẩy việc mua ngô Mỹ, dẫn tới gia tăng nhu cầu ngô Mỹ trong thời gian tới.

PHÂN TÍCH KỸ THUẬT H4 (Chi tiết ấn vào [đây](#))

Trên biểu đồ ngắn hạn thì giá ngô kỳ hạn tháng 3 đang lên lại vùng đỉnh cũ ở 435-436. Hiện tại giá đã vượt đỉnh nên NĐT có thể chờ giá đóng nền xác nhận để vào lệnh mua hoặc an toàn chờ giá test lại để vào mua.

Giá hiện tại: 437.6





PHỤ LỤC: PHÂN TÍCH KỸ THUẬT

DẦU THÔ

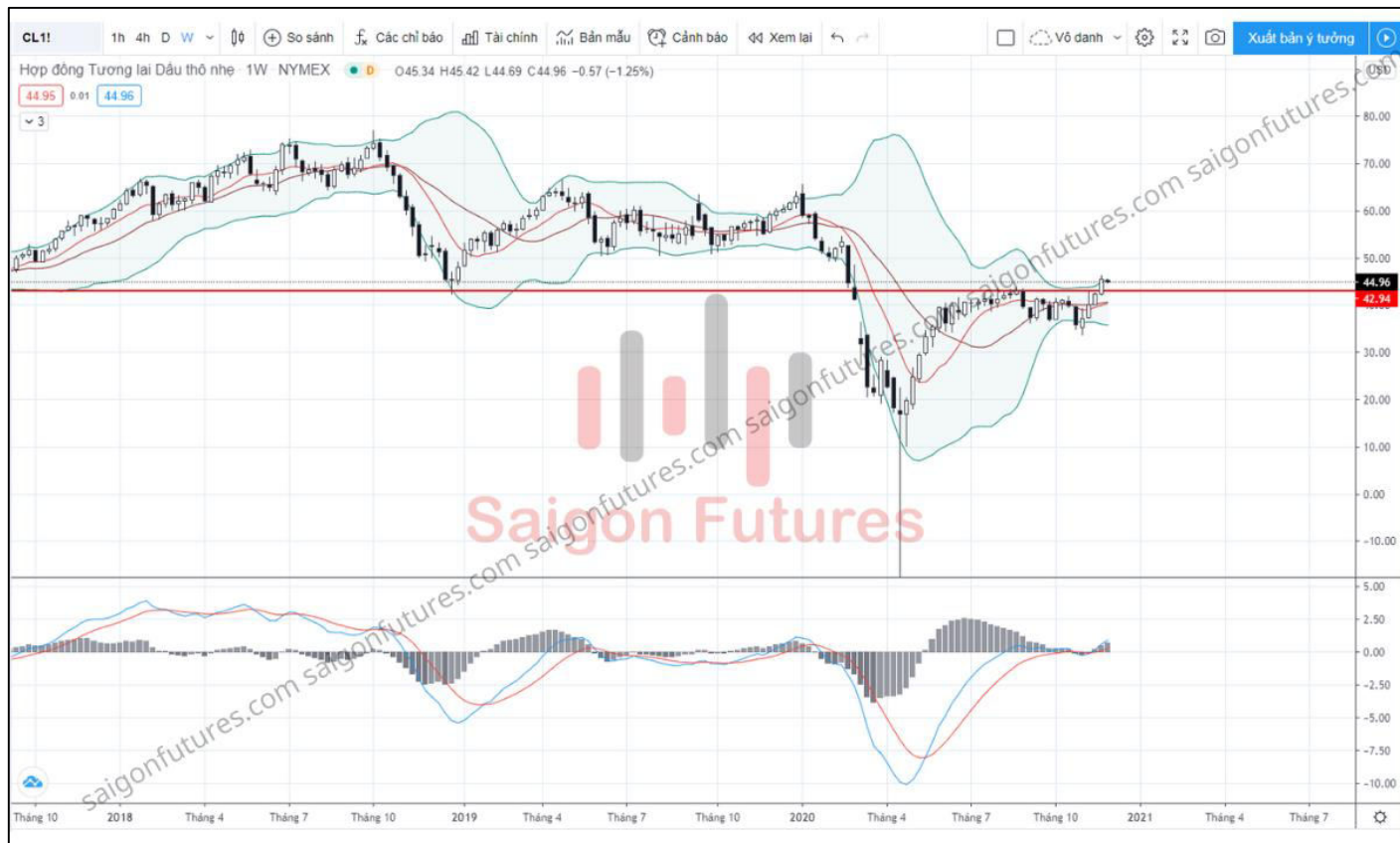
Dài hạn: Trên biểu đồ tháng thì giá dầu thô đang tạo phân kỳ MACD tăng. Giá hiện tại đang ở ngưỡng kháng cự vùng 42-43 và chưa thể vượt qua được. Hiện tại giá dầu thô đang có xu hướng giảm trở lại nhưng giá vẫn đang nằm trên MA10 của khung monthly. **NOTE** tạm thời quan sát vùng giá hiện tại.



CL MONTHLY CHART



Trung hạn: Trên biểu đồ tuần thì giá dầu thô đã vượt vùng kháng cự 42-43. NĐT có thể mua giữ dài hạn vùng giá hiện tại vài chặn lỗ dưới hỗ trợ.



CL – WEEKLY CHART



ĐƯỜNG

Dài hạn: Trên khung tháng chúng ta có thể thấy giá đường đã tạo phân kỳ MACD tăng. Xu hướng tăng mạnh xác nhận khi MACD cắt lên, nhưng giá vẫn đang di chuyển trong vùng tam giác. NĐT đã có lệnh mua dài hạn vẫn có thể giữ lệnh và cân nhắc đóng bớt trạng thái.



SB - MONTHLY CHART



- **Trung hạn:** Trên biểu đồ tuần thì giá đường đã vượt ngưỡng kháng cự 13.2 và tiếp tục tăng. Hiện tại giá đang chạm trend giá nên và có tín hiệu điều chỉnh giảm trở lại. NĐT chưa có lệnh trung-dài hạn tạm thời quan sát chưa vội vào lệnh. Mạo hiểm có thể bán test lệnh vùng giá hiện tại.

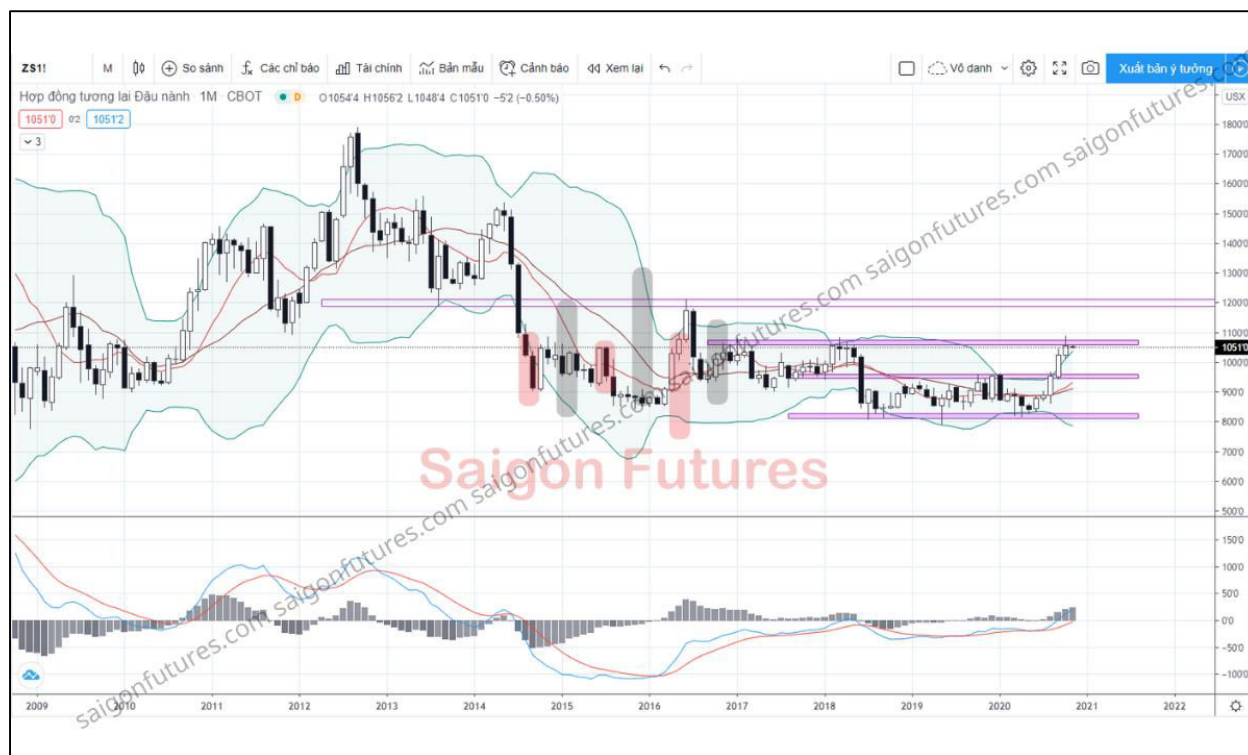


SBH - WEEKLY CHART



ĐẬU TƯƠNG

Dài hạn: Trên biểu đồ tháng thì đậu tương đang cho thấy xu thế tăng mạnh. Hiện tại giá tăng nhưng giá lên vùng kháng cự 108x và đang có sự hướng điều chỉnh giảm trở lại, nên NĐT có trạng thái mua dài hạn nên cần nhắc chốt lệnh và có thể mạo hiểm bán test lệnh ở vùng giá hiện tại.



ZS MONTHLY CHART



Trung hạn: Trên biểu đồ tuần thì giá đậu đang cho thấy giá đã vượt vùng đỉnh cũ trong vòng 5 năm. Nhưng giá vẫn tiếp tục tăng nên NĐT tạm thời chưa vào bán khi chưa có tín hiệu rõ. Vùng giá hiện tại tạm thời quan sát.



ZSF WEEKLY CHART



DẦU ĐẬU TƯƠNG

Dài hạn: Trên biểu đồ tháng thì dầu đậu tăng mạnh nhưng lên vùng hỗ trợ 35 và đang giảm trở lại. NĐT nào đã có trạng thái mua dài hạn nên đóng lệnh và có thể bán lại.



ZL – MONTHLY CHART



Trung hạn: Trên biểu đồ tuần cho thấy giá dầu đậu đang giảm lại. Hiện tại giá mở cửa nền tuần đang tăng mạnh và vượt vùng kháng cự quanh 35. NĐT có lệnh mua cần nhắc chốt lệnh vào mạo hiểm có thể bán test lại vùng giá hiện tại.

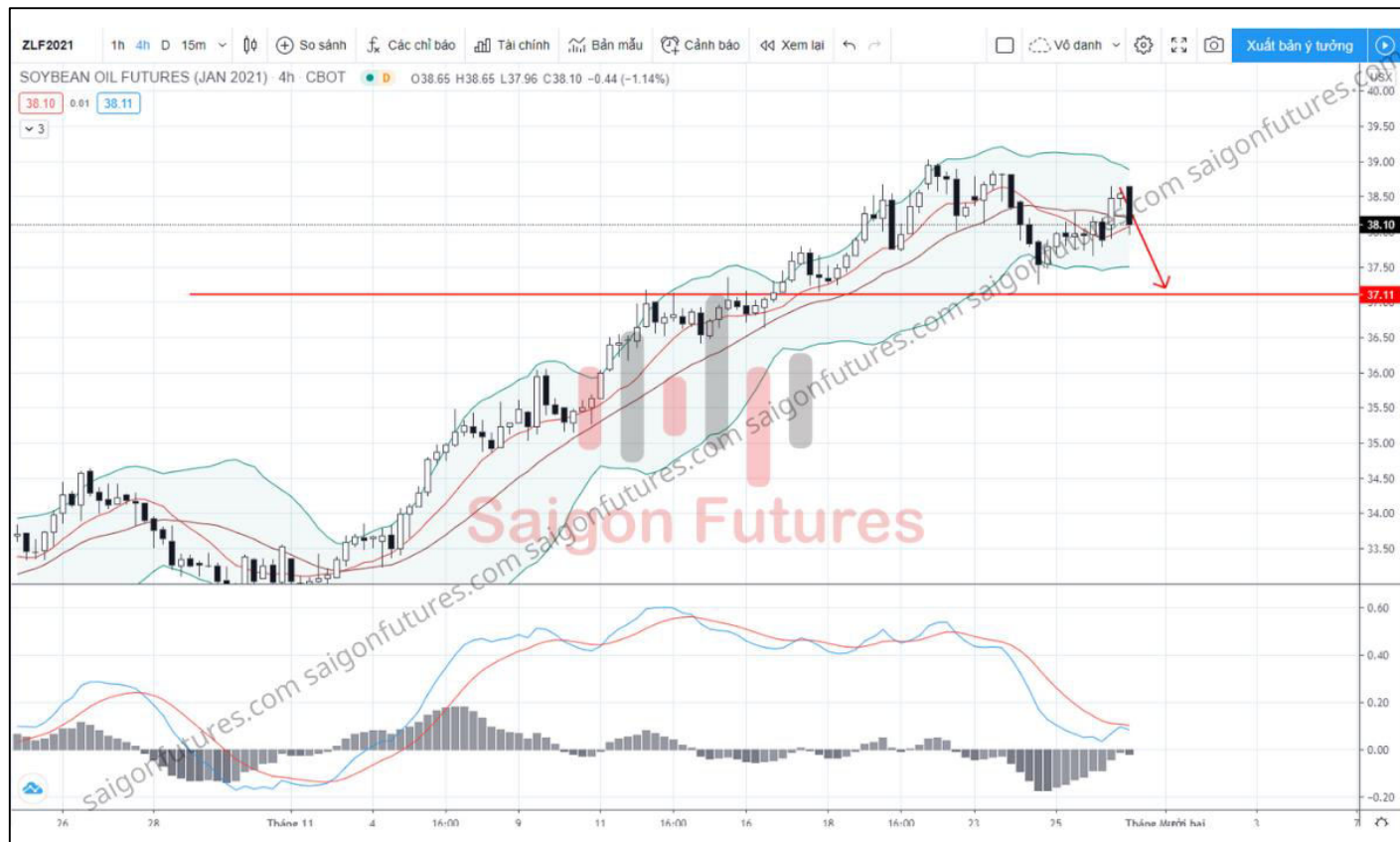


ZLZ – WEEKLY CHART



Ngắn hạn: Trên khung ngắn hạn thì giá dầu đậu nành kỳ hạn tháng 3 đã tăng mạnh và đang giảm điều chỉnh trở lại. NĐT có trạng thái bán hôm cuối tuần giá đã về mục tiêu, NĐT lướt ngắn cân nhắc chốt vùng giá hiện tại. NĐT dài dịch STP xuống để giữ lệnh.

Giá hiện tại: 38.10

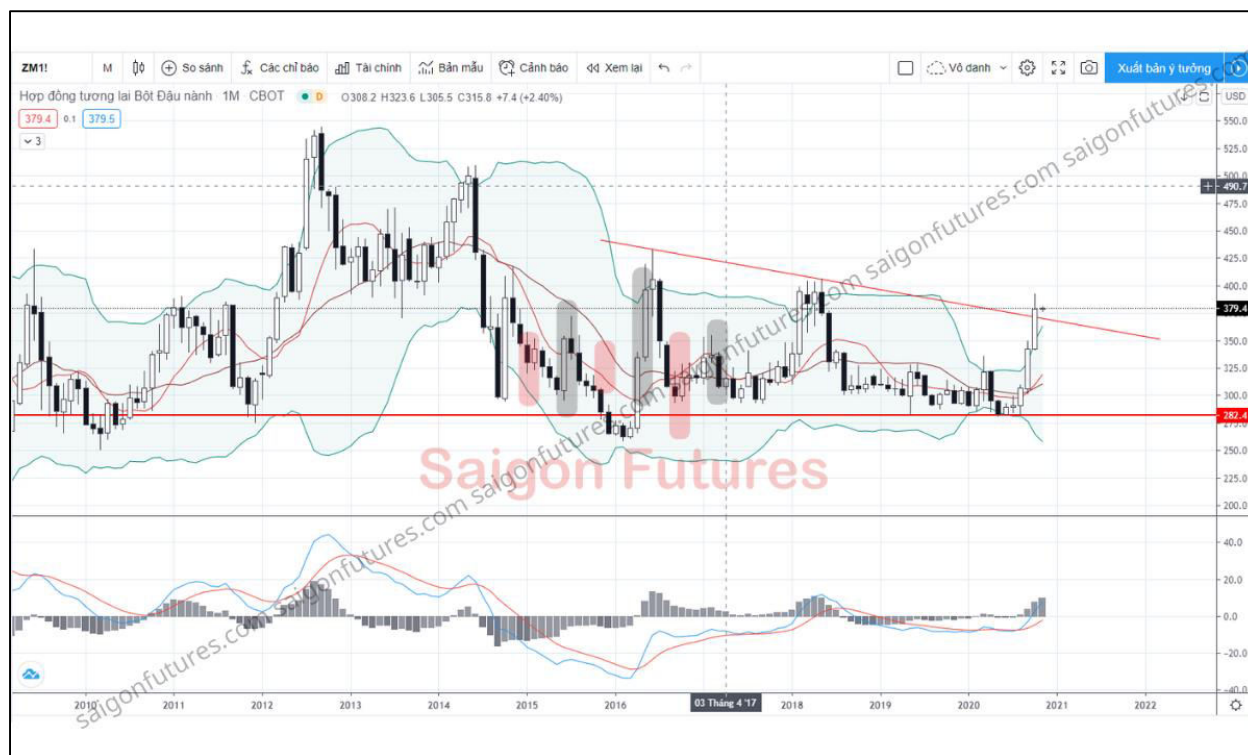


ZLF – 4H CHART



KHÔ ĐẬU TƯƠNG

Dài hạn: Trên biểu đồ tháng của khô đậu có thể thấy giá khô đậu đang tăng mạnh. Hiện tại giá tăng vượt vùng kháng cự 36x. NĐT có trạng thái mua dài hạn chưa chốt vẫn có thể giữ lệnh và chốt dần trạng thái. NĐT chưa có trạng thái tạm thời quan sát chờ giá về test lại kênh giá để mua lên.



ZM – MONTHLY CHART



Trung hạn: Trên biểu đồ tuần có thể thấy khô đậu có xu hướng tăng mạnh. Hiện tại giá tăng vượt vùng kháng cự 36x. NĐT có trạng thái mua dài hạn chưa chốt nên cân nhắc chốt lệnh. NĐT chưa có trạng thái tạm thời quan sát chờ tín hiệu rõ mới vào lệnh. Mạo hiểm có thể bán test lệnh vùng giá hiện tại.



ZMZ – WEEKLY CHART



Ngắn hạn: Trên khung ngắn hạn giá khô kỳ hạn tháng 1 thì giá khô đậu có gap tăng lên vùng đỉnh cũ. NĐT có trạng thái mua hôm cuối tuần cần nhắc chốt lệnh và tạm thời quan sát chờ thêm tín hiệu để vào lệnh.

Giá hiện tại: 398.2



ZMF – 4H CHART



LÚA MÌ

Dài hạn: Trên biểu đồ tháng ta có thể thấy giá lúa mì nền tháng có một nền tạo bóng nền mạnh. NĐT có lệnh mua nên chốt lệnh và tạm thời quan sát chưa vào lệnh dài hạn lúc này.



ZW – MONTHLY CHART



Trung hạn: Trên biểu đồ Weekly giá lúa mì kỳ hạn tháng 12 đã tăng mạnh. Giá hiện tại đang là vùng cao nhất trong vòng 5 năm trở lại đây. Hiện tại giá có hướng điều chỉnh giảm với nền đảo chiều ở trên khung tuần. NĐT có thể vào lệnh bán ở vùng giá hiện tại hoặc chờ giá xuống dưới MA10 để vào bán.

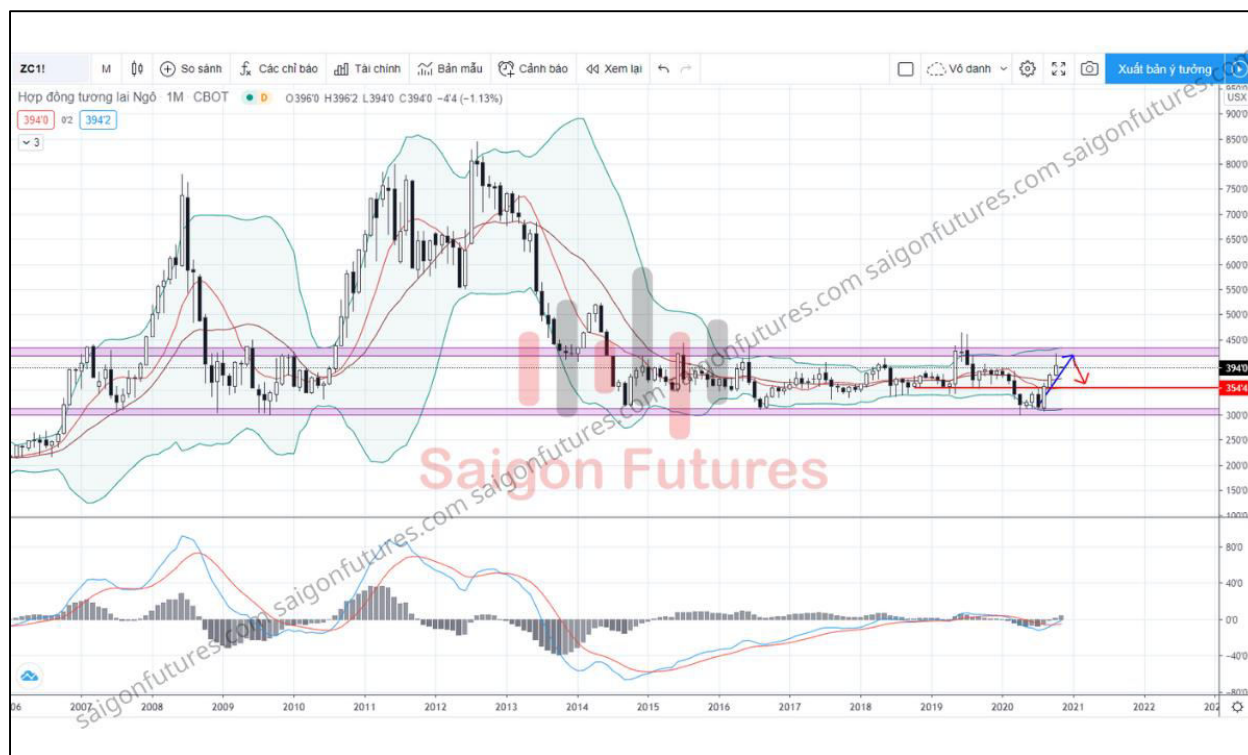


ZWZ – WEEKLY CHART



NGÔ

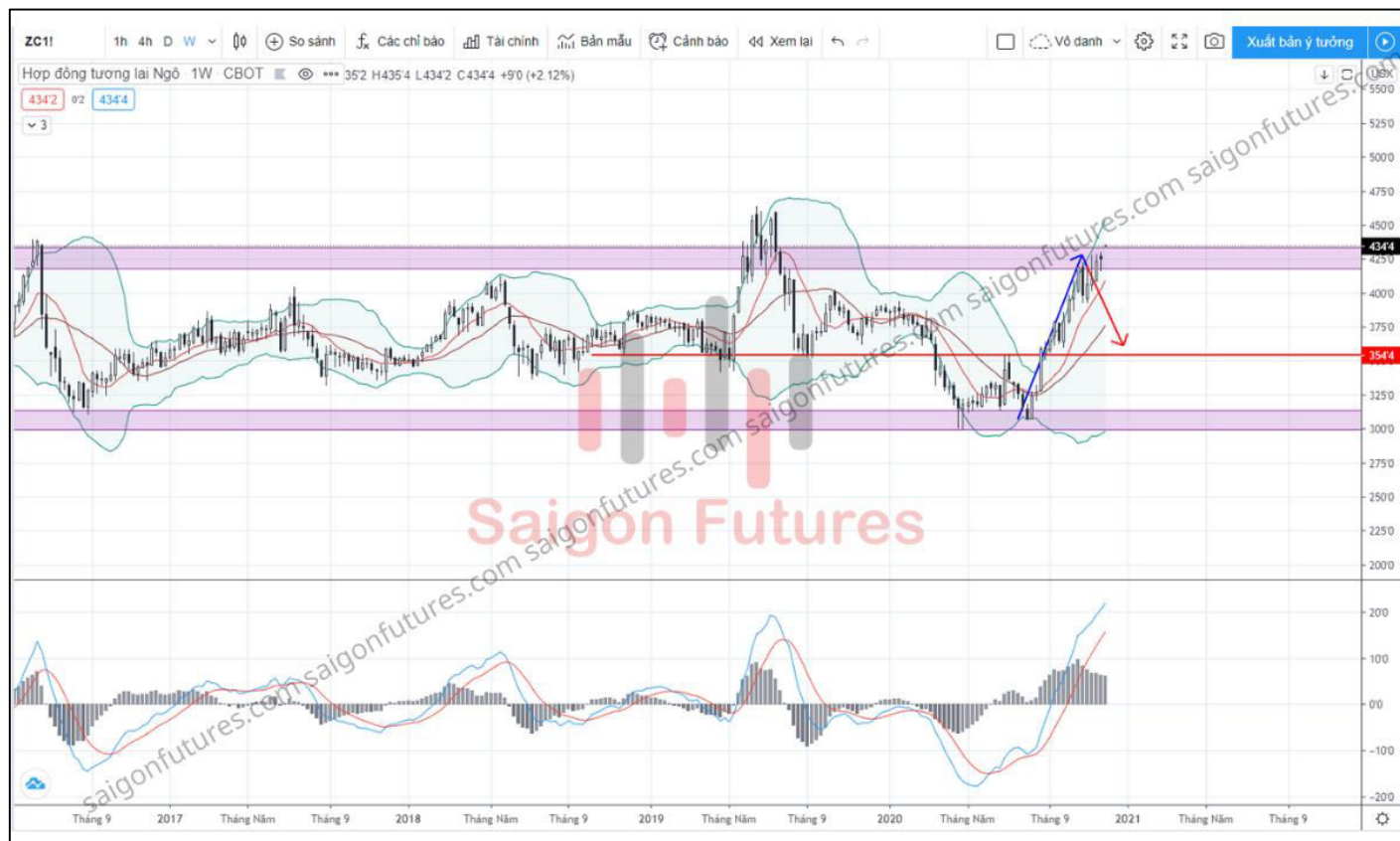
Dài hạn: Trên biểu đồ tháng chúng ta có thể thấy ngô đang di chuyển trong khung giao động từ vùng giá 300 đến 440. Giá về vùng hỗ trợ 300 rồi lên lại và giá đã nằm trên MA10-MA20 khung monthly, NĐT dài hạn đã chốt trạng thái mua dài hạn có thể chờ giá về test các đường MA để mua lại.



ZC MONTHLY CHART



- **Trung hạn:** Trên biểu đồ Weekly thì giá ngô kỳ hạn tháng 12 năm 2020 đã tăng mạnh lên ở gần ngưỡng kháng cự 42x và đang có dấu hiệu giảm trở lại. NĐT có thể bán test lệnh vùng giá hiện tại hoặc chờ giá giảm xuống dưới MA10 để vào bán.



ZCZ – DAILY CHART



KHUYẾN CÁO MIỄN TRỪ TRÁCH NHIỆM

Báo cáo này chỉ nhằm cung cấp thông tin cho các tổ chức đầu tư cũng như nhà đầu tư cá nhân và không hàm ý đưa ra bất kỳ lời khuyên hay chào mua/bán nào. Các quan điểm và nhận định được trình bày trong báo cáo không tính đến sự khác biệt về mục tiêu và chiến lược cụ thể của từng nhà đầu tư. Chúng tôi không chịu trách nhiệm bất kỳ thiệt hại nào phát sinh liên quan đến việc sử dụng thông tin của báo cáo này dưới mọi hình thức. Thông tin sử dụng trong báo cáo này được Saigon Futures thu thập từ nguồn tin cậy vào thời điểm công bố.

Báo cáo này là tài sản và được giữ bản quyền bởi Saigon Futures. Không được phép sao chép, phát hành cũng như tái phân phối báo cáo vì bất kỳ mục đích gì nếu không có văn bản chấp thuận của Saigon Futures. Vui lòng ghi rõ nguồn khi trích dẫn nếu sử dụng các thông tin trong báo cáo này.

THÔNG TIN LIÊN HỆ

CÔNG TY CỔ PHẦN SAIGON FUTURES

- **Website:**
- **Hotline:** 028.6686.0068
- **Email:** cskh@saigonfutures.com
- **Địa chỉ:** Trụ sở chính: 506 Nguyễn Đình Chiểu, Phường 4, Quận 3, Thành phố Hồ Chí Minh
Văn phòng đại diện: 41-43 Trần Cao Vân, Phường 6, Quận 3, Thành phố Hồ Chí Minh