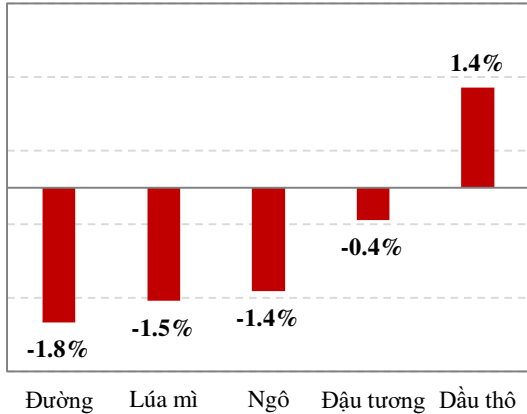




**DIỄN BIẾN CÁC HĐTL 04/12**



Kết thúc phiên giao dịch ngày 04/12 thị trường bao phủ bởi sắc đỏ của nhóm nông sản và nhóm nguyên liệu công nghiệp. HĐTL lúa mì có mức giảm điểm mạnh nhất với 1.5%, HĐTL đường giảm 1.8%. Ngược lại, HĐTL dầu thô tiếp tục có những phiên giao dịch tích cực với những kỳ vọng về vắc xin Covid-19.

Lưu ý:

Đường	Kỳ hạn tháng 3/2021
Dầu thô	Kỳ hạn tháng 1/2021
Ngô	Kỳ hạn tháng 3/2021
Đậu tương	Kỳ hạn tháng 1/2021
Lúa mì	Kỳ hạn tháng 3/2021

**TIN TỨC CHUNG NGÀY 07/12**

**Tình hình dịch bệnh Covid-19:**

Hàn Quốc: thực hiện giãn cách xã hội đối với Seoul và một số khu vực lân cận khi số ca nhiễm Covid-19 theo ngày đã tăng lên mức cao nhất trong 9 tháng.

Pfizer đã nộp đơn xin cấp phép sử dụng khẩn cấp vắc xin Covid-19 tại Ấn Độ - nước có số ca nhiễm Covid-19 cao thứ hai thế giới.

WHO cảnh báo các nước không nên mất cảnh giác trước đại dịch Covid-19 khi diễn biến tình hình vắc xin vẫn đang trong quá trình xét duyệt để sản xuất hàng loạt.

**Thị trường lao động Mỹ:**

Các trường hợp nhiễm Covid-19 bùng phát và thiếu tiền viện trợ từ Chính phủ đã khiến tình hình việc làm tại Mỹ thêm căng thẳng.

**Gói viện trợ kinh tế:**

Thị trường gần đây nhận được một số thông tin liên quan đến gói viện trợ kinh tế trị giá 908 tỷ USD đang được lưỡng Đảng thảo luận

**Ngân hàng Trung ương Châu Âu:**

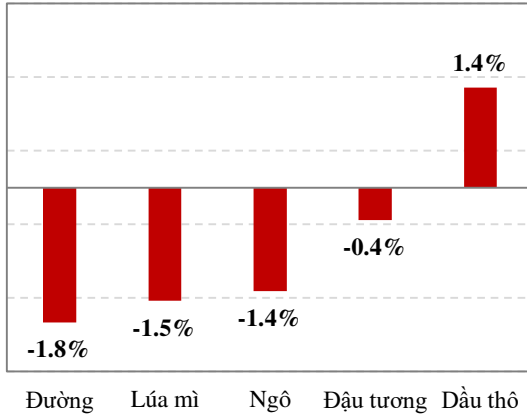
Trọng tâm trong tuần này cần quan tâm đến Thông báo của ECB. ECB được kỳ vọng mạnh sẽ hạ thấp các chỉ báo kinh tế và thực hiện nới lỏng chính sách tiền tệ. Các nước Châu Âu thực hiện các biện pháp kiểm soát dịch bệnh trước Mỹ, số ca nhiễm dịch bệnh tại một số nước như Pháp và Tây Ban Nha đã quay đầu giảm. Nếu thực hiện chính sách tiền tệ nới lỏng, ECB có thể xem xét nền kinh tế trong khu vực có phục hồi hay không trước khi đưa ra các biện pháp viện trợ mới.

**Nhận định:**

Triển vọng lạc quan về sự phục hồi nền kinh tế toàn cầu đã thúc đẩy tâm lý lạc quan trên thị trường. Vắc xin có hiệu quả cao nhưng cần nhiều thời gian để có thể phổ biến rộng rãi và kiểm soát được hoàn toàn dịch bệnh. Bên cạnh đó, đồng USD cũng đã bật tăng thay vì giảm điểm trước những tin tích cực từ thị trường lao động Mỹ.



**DIỄN BIẾN CÁC HĐTL 04/12**



Kết thúc phiên giao dịch ngày 04/12 thị trường bao phủ bởi sắc đỏ của nhóm nông sản và nhóm nguyên liệu công nghiệp. HĐTL lúa mì có mức giảm điểm mạnh nhất với 1.5%, HĐTL đường giảm 1.8%. Ngược lại, HĐTL dầu thô tiếp tục có những phiên giao dịch tích cực với những kỳ vọng về vắc xin Covid-19.

Lưu ý:

Đường	Kỳ hạn tháng 3/2021
Dầu thô	Kỳ hạn tháng 1/2021
Ngô	Kỳ hạn tháng 3/2021
Đậu tương	Kỳ hạn tháng 1/2021
Lúa mì	Kỳ hạn tháng 3/2021

**TIN TỨC MÙA VỤ**

Chính phủ Ấn Độ thất bại trong việc kiểm soát nông dân biểu tình phản đối cải cách nông nghiệp.

Thị trường nông sản sẽ tập trung vào báo cáo Cung cầu sản lượng mùa vụ thế giới - WASDE tháng 12 được công bố vào 24h thứ 5 tuần này



## LỊCH SỰ KIỆN

STT	Ngày	Phân loại	Sự kiện	Diễn giải
1	7/12/2020	Nông sản	Báo cáo Thanh tra xuất khẩu nông sản Mỹ hàng tuần	Được phát hành lúc 23h, thống kê sản lượng nông sản xuất đi các nước khác theo tuần
2	8/12/2020	Tin tức chung	Chỉ số kinh tế	Trung Quốc: CPI, PPI, công bố lúc 8h30
3	9/12/2020	Tin tức chung	Chỉ số kinh tế	Mỹ: GDP, công bố lúc 20h30
4	9/12/2020	Dầu thô, Ngô	Báo cáo Năng lượng EIA	Được phát hành lúc 22h30, thống kê: Tồn kho dầu thô thương mại hàng tuần của Mỹ Sản lượng và tồn kho ethanol hàng tuần tại Mỹ
5	10/12/2020	Tin tức chung	Thông báo của Ngân hàng Trung Ương Châu Âu - ECB	Công bố lúc 19h45
6	10/12/2020	Tin tức chung	Họp báo ECB	Bắt đầu lúc 20h30
7	10/12/2020	Tin tức chung	Chỉ số kinh tế	Mỹ: CPI, công bố lúc 20h30
8	10/12/2020	Tin tức chung	Chỉ số kinh tế	Nhận định việc làm hàng tuần, được công bố lúc 20h30
9	10/12/2020	Nông sản	Báo cáo Doanh số xuất khẩu hàng tuần	Được phát hành lúc 20h30, thống kê doanh số bán và xuất khẩu nông sản Mỹ sang các nước khác theo tuần
10	10/12/2020	Nông sản	Báo cáo Cung cầu sản lượng mùa vụ thế giới	Được phát hành lúc 24h
11	11/12/2020	Dầu thô	Báo cáo Baker Hughes	Thống kê giàn khoan hoạt động của Mỹ, được phát hành lúc 1h ngày 5/12/2020

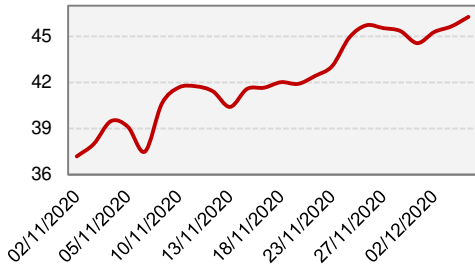


## KHUYẾN NGHỊ GIAO DỊCH 07/12

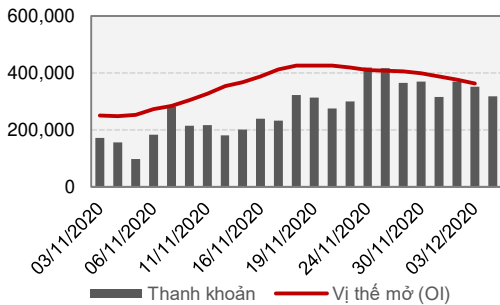
Mã giao dịch	Phân tích kỹ thuật
CLZ2021	<p>Trên biểu đồ ngắn hạn thì thấy giá dầu thô đang có điều chỉnh nhưng giá không giảm mà đi ngang. NĐT tạm thời quan sát thêm tín hiệu để có thể vào lệnh.</p> <p><b>Giá hiện tại: 46.02</b></p>
SBH2021	<p>Trên khung ngắn hạn giá đường tháng 3/2021 đang tiếp tục giảm khi thủng vùng hỗ trợ quanh 15. Hiện tại giá đang vùng hỗ trợ quanh 14.4-14.5, NĐT tạm thời quan sát nếu giá mở phiên có gap giảm thủng hỗ trợ có thể vào bán luôn, nếu gap tăng chứng tỏ đang vùng hỗ trợ cứng nên có thể vào mua.</p> <p><b>Giá hiện tại: 14.47</b></p>
ZSF2021	<p>Trên khung ngắn hạn 4h thì giá đậu tương kỳ hạn tháng 1 năm 2021 mở phiên gap giảm mạnh và giá đã thủng hỗ trợ vùng 1160. Hiện tại giá đang trong xu hướng giảm nên NĐT chờ giá hồi lên để vào bán và không khuyến nghị mua lên lúc này.</p> <p><b>Giá hiện tại: 1155.2</b></p> <p><b>Giá chờ bán: 1160</b></p> <p><b>Mục tiêu: 1150 (+500\$) - 1143 (+850\$)</b></p> <p><b>Chặn lỗ: 1164 (-200\$)</b></p>
ZLF2021	<p>Trên khung ngắn hạn thì giá dầu đậu kỳ hạn tháng 3 sau nhịp tăng điều chỉnh thì đang có dấu hiệu giảm lại. NĐT chưa có trạng thái chờ thêm tín hiệu xác nhận để có thể vào lệnh bán.</p> <p><b>Giá hiện tại: 38.12</b></p>
ZMF2021	<p>Trên khung ngắn hạn giá khô kỳ hạn tháng 1 thì giá khô đậu vẫn đang trong xu hướng giảm điều chỉnh. Hôm nay mở phiên có gap giảm mạnh, NĐT tạm thời quan sát thêm tín hiệu để vào lệnh.</p> <p><b>Giá hiện tại: 383.6</b></p>
ZWH2021	<p>Trên khung ngắn hạn 4h thì giá lúa kỳ hạn tháng 3 cuối tuần giảm mạnh. Hôm nay mở phiên có gap giảm nhưng giá không thủng vùng hỗ trợ 570. Hiện tại giá đang có tín hiệu hồi trở lại, NĐT an toàn chờ thêm tín hiệu chờ giá hồi để vào bán. NĐT mạo hiểm có thể mua lướt vùng giá hiện tại.</p> <p><b>Giá hiện tại: 575</b></p>
ZCH2021	<p>Trên biểu đồ ngắn hạn thì giá ngô kỳ hạn tháng 3 hôm cuối tuần giảm mạnh. Hôm nay mở phiên gap mạnh và giá đang tiệm cận vùng đáy cũ. NĐT tạm thời quan sát thêm tín hiệu để có thể vào lệnh khi hiện tại giá đang giảm</p> <p><b>Giá hiện tại: 418.4</b></p>



**DIỄN BIẾN GIÁ HẾT L DẦU THÔ 1/2021**



**THANH KHOẢN VÀ OI HẾT L DẦU THÔ 1/2021**



**DẦU THÔ**

OPEC+ đã nhất trí giảm sản lượng dầu khai thác 500,000 thùng/ngày kể từ tháng 1/2021. Đồng nghĩa các nước OPEC+ sẽ thực hiện cắt giảm 7.2 triệu thùng/ngày, tương đương 7% nhu cầu tiêu thụ toàn cầu.

Trong khi đó, sản lượng dầu khai thác ở Mỹ đã phục hồi từ mức thấp nhất kể từ tháng 5 khi các nhà sản xuất đá phiến tiếp tục khai thác dầu khi giá dầu tăng gần đây. Theo Baker Hughes, số giếng khoan dầu của Mỹ đã tăng lên 246, mức cao nhất kể từ tháng 5.

**ĐÁNH GIÁ CƠ BẢN: Xu hướng TÍCH CỰC**

Sản lượng mà OPEC nhất trí cắt giảm thấp hơn so với mức hiện tại. Tin tức tích cực từ vắc xin Covid-19 và gói việc trợ kinh tế Mỹ được tái khởi động trở lại có thể hỗ trợ tăng đối với thị trường dầu thô.

**PHÂN TÍCH KỸ THUẬT H4 (Chi tiết ấn vào [đây](#))**

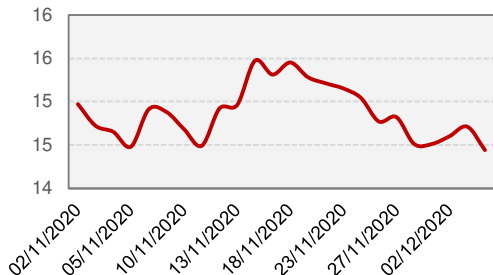
Trên biểu đồ ngắn hạn thì thấy giá dầu thô đang có điều chỉnh nhưng giá không giảm mà đi ngang. NĐT tạm thời quan sát thêm tín hiệu để có thể vào lệnh.

**Giá hiện tại: 46.02**

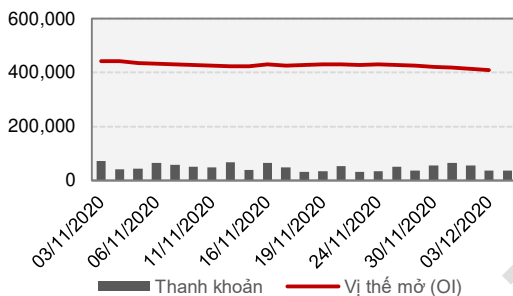




**DIỄN BIẾN GIÁ HẾT TL ĐƯỜNG 3/2021**



**THANH KHOẢN VÀ OI HẾT TL ĐƯỜNG**



**ĐƯỜNG**

Brazil cung cấp hạn mức tín dụng khẩn cấp với trị giá 1.5 nghìn tỷ USD nhằm hỗ trợ cho các nhà máy mía đường chịu tác động tiêu cực do đại dịch Covid-19 cho các nhà máy sản xuất mía đường

Trong khi chính phủ Ấn Độ vẫn chưa có động thái giải ngân các chương trình trợ cấp xuất khẩu, chính phủ Brazil đã cấp các hạn mức cho ngành mía đường.

**ĐÁNH GIÁ CƠ BẢN Xu hướng TIÊU CỰC**

Các nhà máy mía đường tại Brazil đang gặp phải những vấn đề tiêu cực do đại dịch, tác động đến hoạt động của nhà máy. Chính sách từ phía chính phủ Ấn Độ chưa thực sự rõ ràng tác động đến tâm lý trên thị trường.

**PHÂN TÍCH KỸ THUẬT H4 (Chi tiết ấn vào [đây](#))**

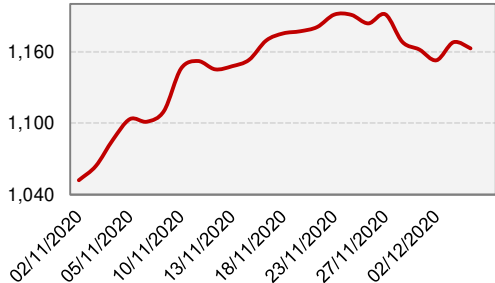
Trên khung ngắn hạn giá đường tháng 3/2021 đang tiếp tục giảm khi thủng vùng hỗ trợ quanh 15. Hiện tại giá đang vùng hỗ trợ quanh 14.4-14.5, NĐT tạm thời quan sát nếu giá mở phiên có gap giảm thủng hỗ trợ có thể vào bán luôn, nếu gap tăng chứng tỏ đang vùng hỗ trợ cứng nên có thể vào mua.

**Giá hiện tại: 14.47**

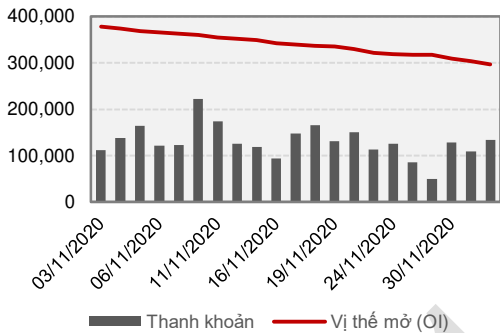




**DIỄN BIẾN GIÁ HẾT LỢI ĐẬU TƯƠNG 1/2021**



**THANH KHOẢN VÀ OI HẾT LỢI ĐẬU TƯƠNG**



**ĐẬU TƯƠNG**

Lô đậu tương hiếm hoi với 30,500 tấn đậu tương Mỹ đã được cập cảng Paranaguá của Brazil.

Diện tích trồng đậu tương tại bang Mato Grosso - bang trồng đậu tương lớn nhất của Brazil đã đạt khoảng 99.92%, gần như hoàn thành tiến độ trồng.

**ĐÁNH GIÁ CƠ BẢN: Xu hướng TIÊU CỰC**

Thời tiết tại khu vực Nam Mỹ vẫn là yếu tố cơ bản tác động đến thị trường đậu tương trong giai đoạn này.

Báo cáo WASDE tháng 12 sẽ cung cấp thêm hướng đi cơ bản đối với đậu tương khi các số liệu về xuất khẩu, tồn kho, sản lượng các nước Nam Mỹ

**PHÂN TÍCH KỸ THUẬT H4 (Chi tiết ấn vào [đây](#), bao gồm [dầu đậu tương](#) và [khô đậu tương](#))**

Trên khung ngắn hạn 4h thì giá đậu tương kỳ hạn tháng 1 năm 2021 mở phiên gap giảm mạnh và giá đã thủng hỗ trợ vùng 1160. Hiện tại giá đang trong xu hướng giảm nên NĐT chờ giá hồi lên để vào bán và không khuyến nghị mua lên lúc này.

**Giá hiện tại: 1155.2**

**Giá chờ bán: 1160**

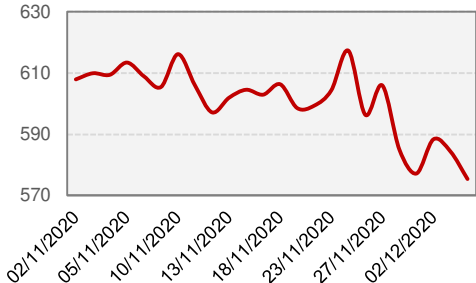
**Mục tiêu: 1150 (+500\$) - 1143 (+850\$)**

**Chặn lỗ: 1164 (-200\$)**

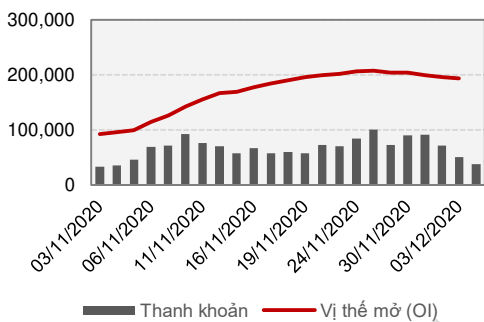




**DIỄN BIẾN GIÁ HẾT TL LÚA MÌ 3/2021**



**THANH KHOẢN VÀ OI HẾT TL LÚA MÌ**



**LÚA MÌ**

Người mua lúa mì Trung Quốc đang tranh giành tìm mua lúa mì trên thị trường khi các thương nhân Úc né tránh bán lúa mì cho Trung Quốc bởi căng thẳng thương mại giữa hai nước tăng lên mặc dù lúa mì Úc đang trong vụ thu hoạch.

Thị trường lúa mì đang thiếu tin tức hỗ trợ mới. Báo cáo WASDE tháng 12 dự kiến sẽ không đưa ra bất kỳ thay đổi lớn nào đối với thị trường lúa mì. Do đó, phản ứng thị trường và đà tăng/giảm từ thị trường ngô và đậu tương sẽ là yếu tố then chốt ảnh hưởng đến thị trường lúa mì.

**ĐÁNH GIÁ CƠ BẢN: Xu hướng TIÊU CỰC**

Các tin hiện không hỗ trợ nhiều cho thị trường lúa mì. Nhưng cần chú ý quan sát các động thái mua hàng từ Trung Quốc sẽ là động lực cho thị trường.

**PHÂN TÍCH KỸ THUẬT H4 (Chi tiết ấn vào [đây](#))**

Trên khung ngắn hạn 4h thì giá lúa kỳ hạn tháng 3 cuối tuần giảm mạnh. Hôm nay mở phiên có gap giảm nhưng giá không thủng vùng hỗ trợ 570. Hiện tại giá đang có tín hiệu hồi trở lại, NĐT an toàn chờ thêm tín hiệu chờ giá hồi để vào bán. NĐT mạo hiểm có thể mua lướt vùng giá hiện tại.

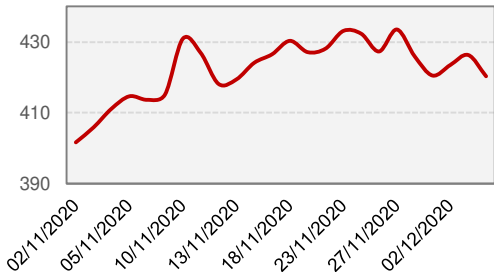
**Giá hiện tại: 575**



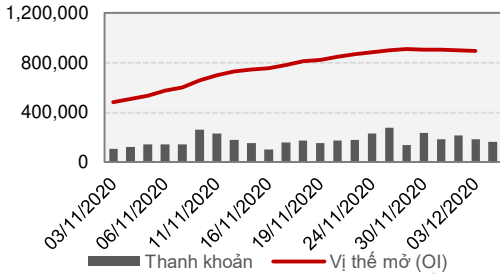




**DIỄN BIẾN GIÁ HĐTL NGÔ 3/2021**



**THANH KHOẢN VÀ OI NGÔ 3/2021**



**NGÔ**

Công ty tư vấn nông nghiệp của Brazil cho biết sẽ cắt giảm dự báo sản lượng ngô vụ đầu tiên của Brazil (chiếm khoảng 20% tổng sản lượng ngô hàng năm) do thời tiết khô hạn tiếp tục diễn ra ở bang Rio Grande do Sul. Sản lượng dự kiến giảm 6.3%, xuống còn 763.7 triệu gia. Vụ ngô thứ hai sẽ được trồng vào năm tới.

Tin đồn Brazil đã đàm phán thỏa thuận vệ sinh thực vật để xuất khẩu ngô sang Trung Quốc. Hành động này có thể làm giảm việc Trung Quốc mua ngô Mỹ.

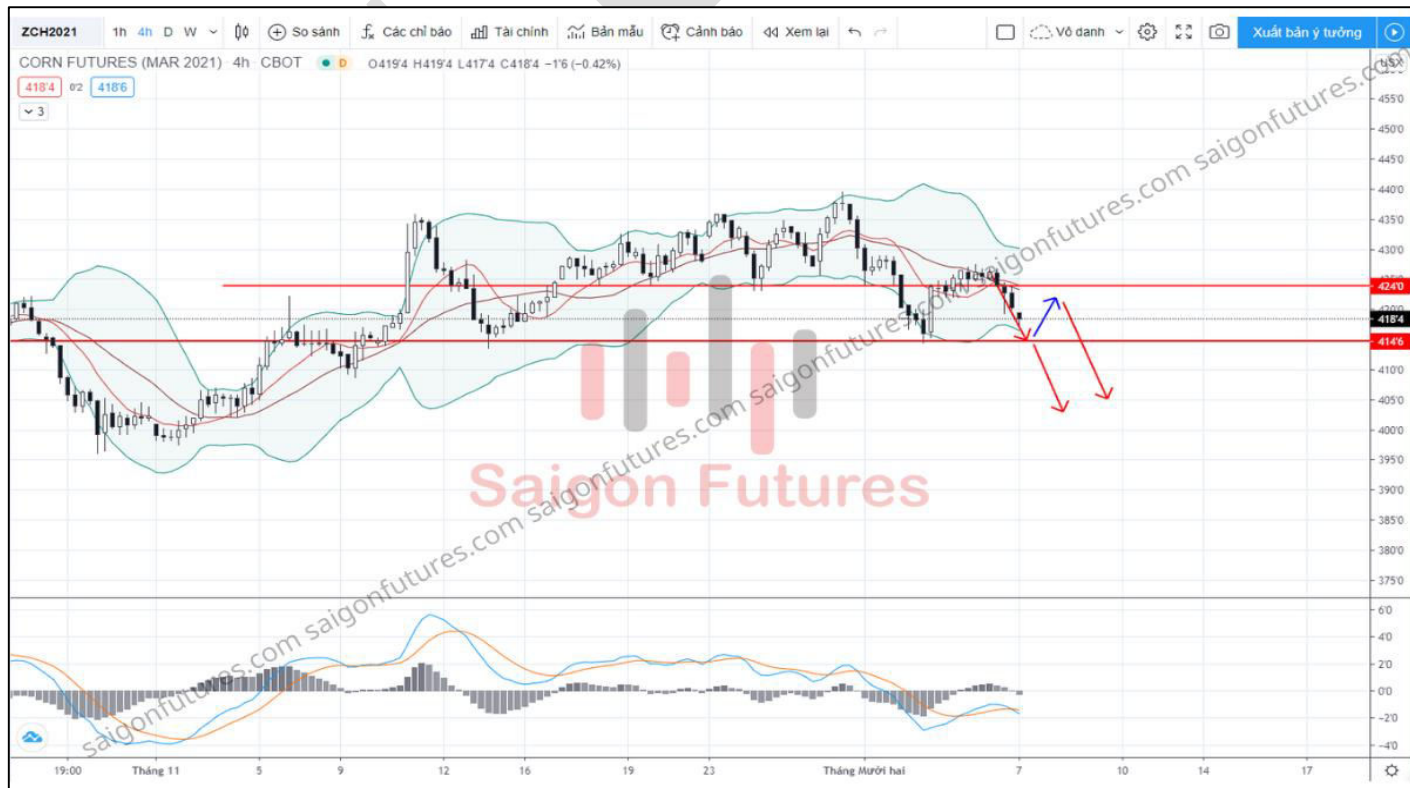
**ĐÁNH GIÁ CƠ BẢN:** Xu hướng **TIÊU CỰC**

Các tin tức hiện tại đang ở mức dự đoán hơn là thông tin chính thức, vì vậy thị trường ngô sẽ không được hỗ trợ về mặt cơ bản.

**PHÂN TÍCH KỸ THUẬT H4** (Chi tiết ấn vào [đây](#))

Trên biểu đồ ngắn hạn thì giá ngô kỳ hạn tháng 3 hôm cuối tuần giảm mạnh. Hôm nay mở phiên gap mạnh và giá đang tiệm cận vùng đáy cũ. NĐT tạm thời quan sát thêm tín hiệu để có thể vào lệnh khi hiện tại giá đang giảm

**Giá hiện tại: 418.4**





## PHỤ LỤC: PHÂN TÍCH KỸ THUẬT

### DẦU THÔ

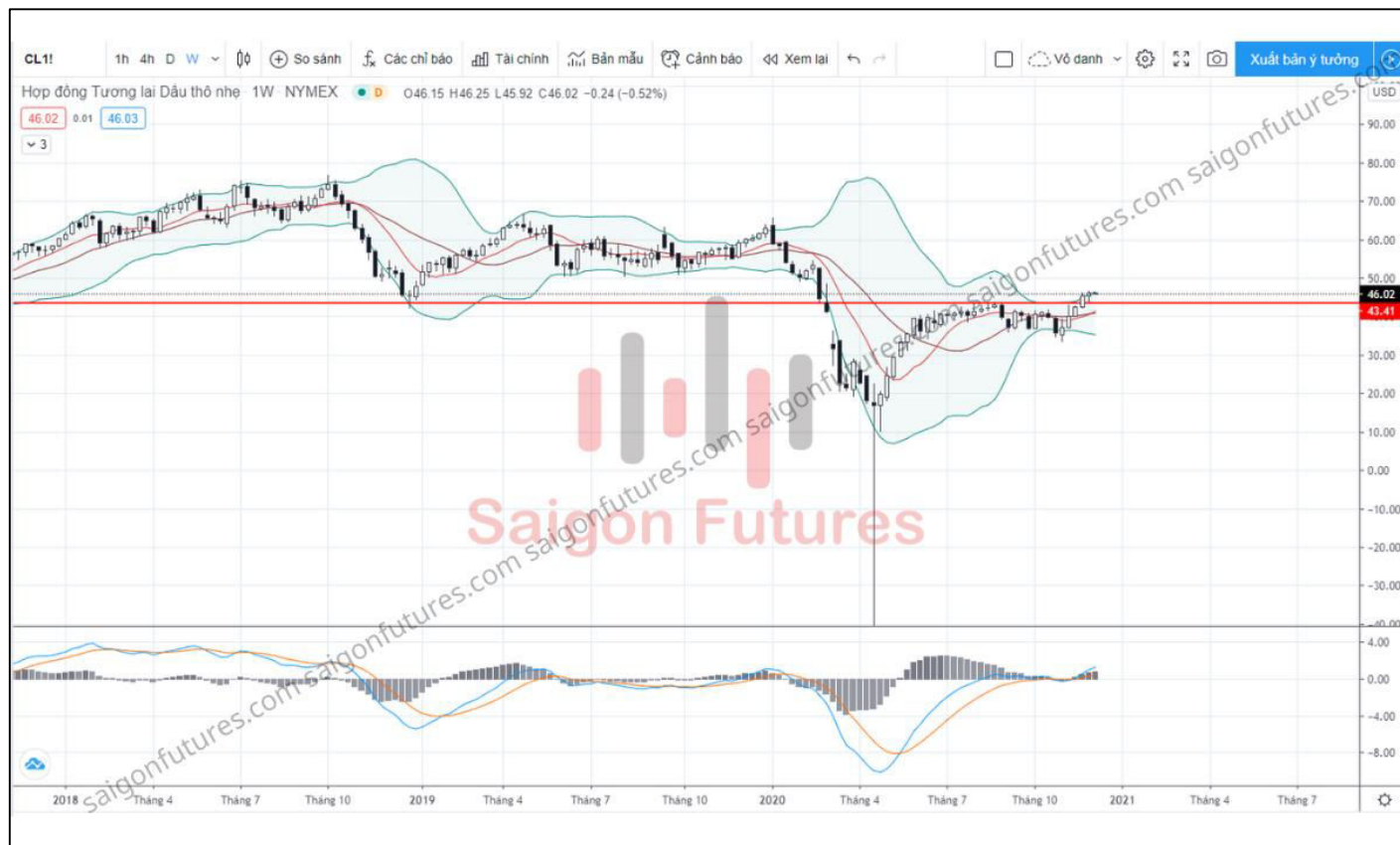
**Dài hạn:** Trên biểu đồ tháng thì giá dầu thô đang tạo phân kỳ MACD tăng. Giá hiện tại đã vượt vùng kháng cự 42-43 và tiếp tục tăng. MACD đã cắt lên cho thấy xu hướng tăng mạnh trong dài hạn. NĐT chưa có trạng thái mua có thể vào mua hoặc chờ giá vượt đường MA20 trên khung tháng để vào lệnh.



CL MONTHLY CHART



**Trung hạn:** Trên biểu đồ tuần thì giá dầu thô đã vượt vùng kháng cự 42-43. NĐT có trạng thái mua dài hạn vẫn tiếp tục giữ lệnh, NĐT chưa có trạng thái chờ giá về test lại hỗ trợ 43-44 để vào lệnh.

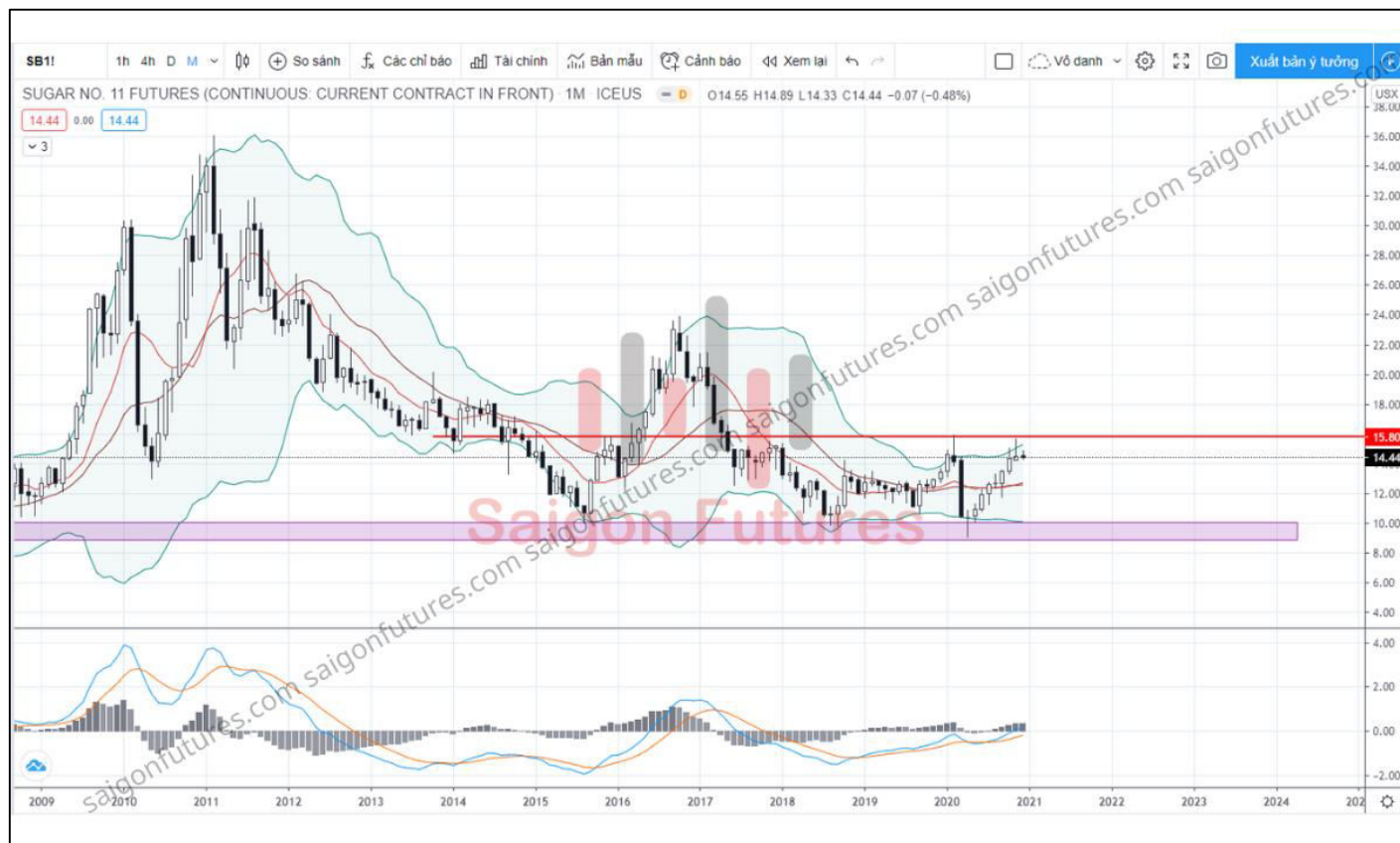


**CL – WEEKLY CHART**



## ĐƯỜNG

**Dài hạn:** Trên khung tháng chúng ta có thể thấy giá đường đã tạo phân kỳ MACD tăng. Xu hướng tăng mạnh xác nhận khi MACD cắt lên, hiện tại giá đang có tín hiệu điều chỉnh nhưng không giảm nhiều. NĐT chưa có trạng thái tạm thời quán sát thêm tín hiệu để vào lệnh.



**SB - MONTHLY CHART**



- **Trung hạn:** Trên biểu đồ tuần thì giá đường tăng chạm vùng kháng cự 15.7x ở đỉnh cũ và đang giảm lại. Hiện tại giá đóng nến đang nằm dưới đường MA10 trên khung tuần cho thấy tín hiệu giảm trong trung hạn. NĐT có thể vào bán nên giá mở phiên có gap giảm.



**SBH - WEEKLY CHART**



**ĐẬU TƯƠNG**

**Dài hạn:** Trên biểu đồ tháng thì đậu tương đang cho thấy xu thế tăng mạnh. Hiện tại giá tăng nhưng giá lên vùng kháng cự 1200 và đang có xu hướng điều chỉnh giảm trở lại, nên NĐT có trạng thái mua dài hạn nên cần nhắc chốt lệnh và có thể bán test lệnh ở vùng giá hiện tại.



**ZS MONTHLY CHART**



**Trung hạn:** Trên biểu đồ tuần thì giá đậu đang cho thấy giá đã chạm vùng đỉnh cũ trong vòng 5 năm. Hiện tại giá đang giảm điều chỉnh sau nhịp tăng mạnh, NĐT có trạng thái bán ở vùng đỉnh tiếp tục giữ lệnh. NĐT chưa có trạng thái có thể bán vùng giá hiện tại.

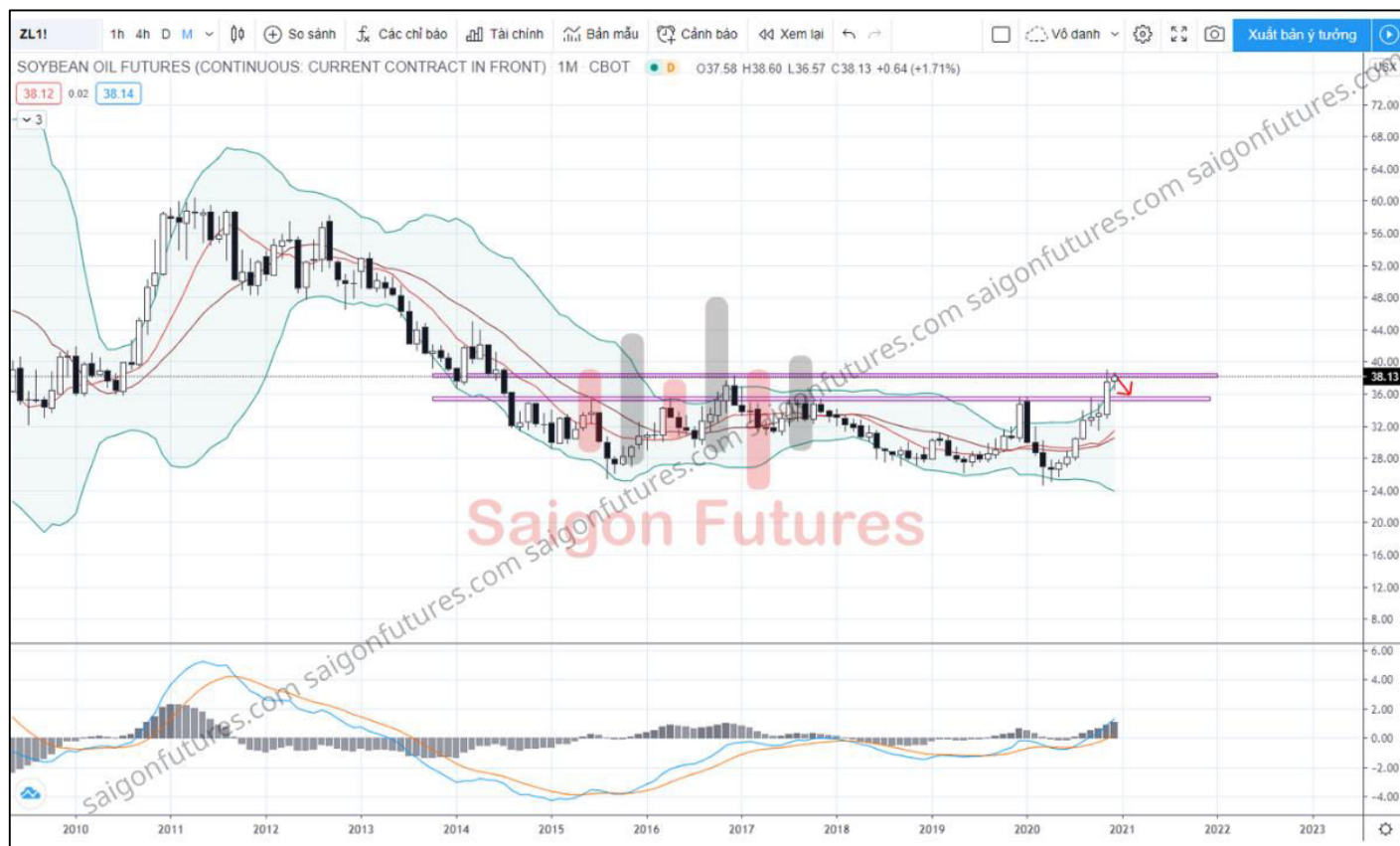


**ZSF WEEKLY CHART**



## DẦU ĐẬU TƯƠNG

**Dài hạn:** Trên biểu đồ tháng thì dầu đậu tăng mạnh nhưng lên vùng kháng cự 38 và đang có dấu hiệu chững lại. NĐT có trạng thái mua dài hạn nên đóng trạng thái và có thể bán test lệnh vùng giá hiện tại.



**ZL – MONTHLY CHART**





**Trung hạn:** Trên biểu đồ tuần cho thấy giá dầu đậu đang giảm lại. Hiện tại giá mở cửa nền tuần vẫn đang vùng sideway quanh 38, NĐT có thể bán test lệnh vùng giá hiện tại và chặn lỗ trên đỉnh gần nhất.

Giá bán: 38.1x

Mục tiêu: 35.50

Chặn lỗ: 38.50



**ZLZ – WEEKLY CHART**



**Ngắn hạn:** Trên khung ngắn hạn thì giá dầu đậu nành kỳ hạn tháng 3 sau nhịp tăng điều chỉnh thì đang có dấu hiệu giảm lại. NĐT chưa có trạng thái chờ thêm tín hiệu xác nhận để có thể vào lệnh bán.

Giá hiện tại: 38.12



**ZLF – 4H CHART**



## KHÔ ĐẬU TƯƠNG

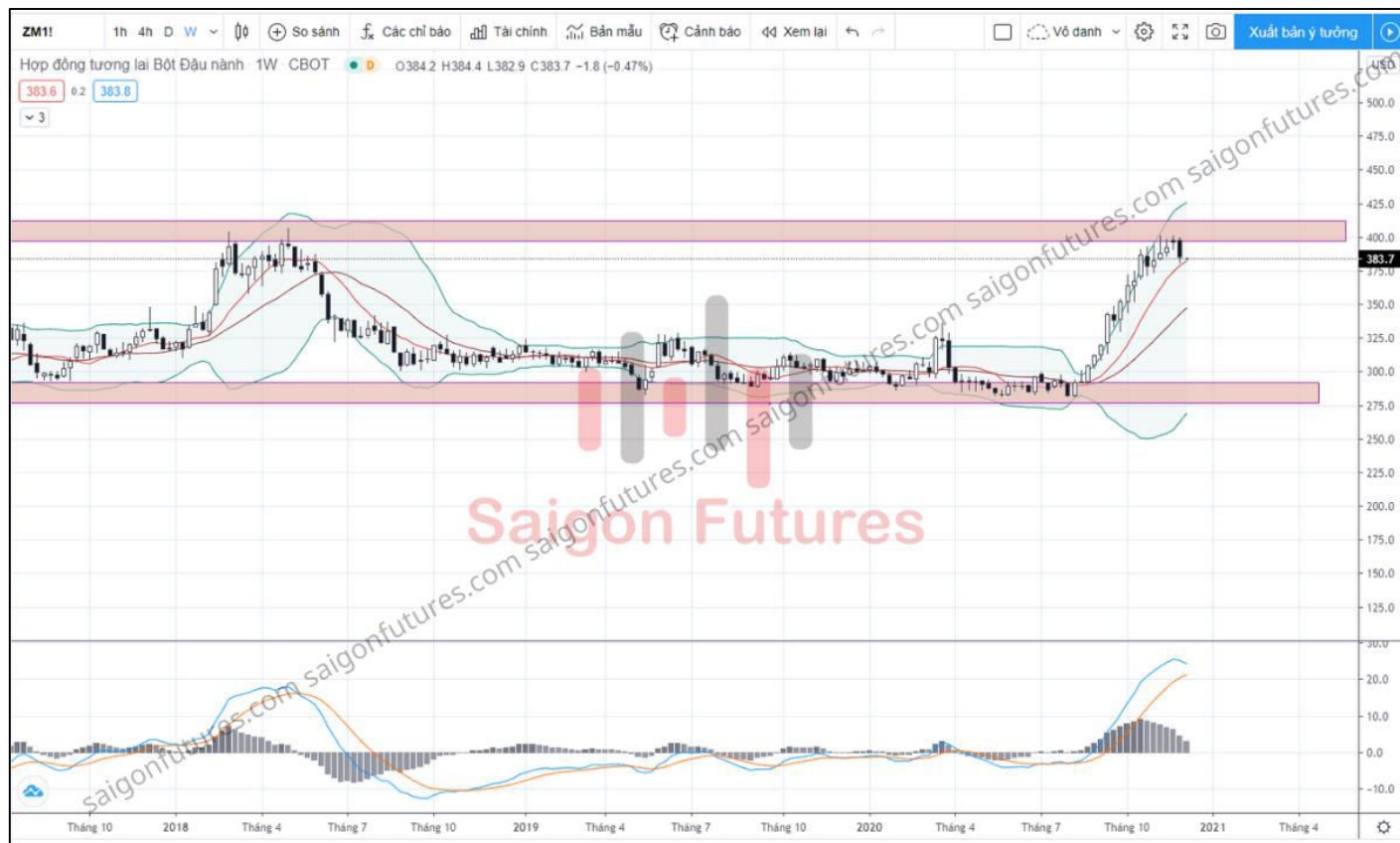
**Dài hạn:** Trên biểu đồ tháng của khô đậu có thể thấy giá khô đậu đang tăng mạnh. Hiện tại giá tăng vượt vùng kháng cự 400 và đang có dấu hiệu điều chỉnh sau nhịp tăng. NĐT có trạng thái mua dài hạn cần nhắc chốt lệnh và có thể bán test vùng giá hiện tại.



**ZM – MONTHLY CHART**



**Trung hạn:** Trên biểu đồ tuần có thể thấy khô đầu có xu hướng tăng mạnh chạm vùng kháng cự quanh 39x-400 và đang giảm lại. NĐT có trạng thái mua dài hạn chưa chốt nên cân nhắc chốt lệnh. NĐT chưa có trạng thái tạm thời quan sát chờ tín hiệu rõ mới vào lệnh. Mạo hiểm có thể bán test lệnh vùng giá hiện tại.



**ZMZ – WEEKLY CHART**



**Ngắn hạn:** Trên khung ngắn hạn giá khô kỳ hạn tháng 1 thì giá khô đầu vẫn đang trong xu hướng giảm điều chỉnh. Hôm nay mở phiên có gáp giảm mạnh, NĐT tạm thời quan sát thêm tín hiệu để vào lệnh.

Giá hiện tại: 383.6



**ZMF – 4H CHART**



## LÚA MÌ

**Dài hạn:** Trên biểu đồ tháng ta có thể thấy giá lúa mì nền tháng có một nền tạo bóng nền mạnh. NĐT có lệnh mua nên chốt lệnh và có thể bán vùng giá hiện tại.



**ZW – MONTHLY CHART**



**Trung hạn:** Trên biểu đồ Weekly giá lúa mì kỳ hạn tháng 12 đã tăng mạnh. Giá hiện tại đang là vùng cao nhất trong vòng 5 năm trở lại đây. Hiện tại giá có hướng điều chỉnh giảm với nền đảo chiều ở trên khung tuần. NĐT có lệnh bán ở vùng giá trên 600 vẫn tiếp tục giữ lệnh và dịch STP xuống, NĐT chưa có trạng giá chờ giá hồi về vùng 580-590 có thể vào bán giữ trung – dài hạn.



**ZWZ – WEEKLY CHART**



**NGÔ**

**Dài hạn:** Trên biểu đồ tháng chúng ta có thể thấy ngô đang di chuyển trong khung giao động từ vùng giá 300 đến 440. Giá về vùng hỗ trợ 300 rồi lên lại và giá đã nằm trên MA10-MA20 khung monthly, NĐT dài hạn đã chốt trạng thái mua dài hạn có thể bán lại vùng giá quanh 420-430.



**ZC MONTHLY CHART**





**Trung hạn:** Trên biểu đồ Weekly thì giá ngô kỳ hạn tháng 12 năm 2020 đã tăng mạnh lên ở gần ngưỡng kháng cự 42x và đang có dấu hiệu giảm trở lại. NĐT có lệnh bán từ tuần trước tiếp tục giữ lệnh, NĐT chưa có trạng thái vẫn có thể vào bán hoặc chờ giá xuống dưới 410 để vào bán.



**ZCZ – DAILY CHART**

**Hotline:** 0286 686 0068**Website:** <https://saigonfutures.com>**Email:** [cskh@saigonfutures.com](mailto:cskh@saigonfutures.com)

## **KHUYẾN CÁO MIỄN TRỪ TRÁCH NHIỆM**

*Báo cáo này chỉ nhằm cung cấp thông tin cho các tổ chức đầu tư cũng như nhà đầu tư cá nhân và không hàm ý đưa ra bất kỳ lời khuyên hay chào mua/bán nào. Các quan điểm và nhận định được trình bày trong báo cáo không tính đến sự khác biệt về mục tiêu và chiến lược cụ thể của từng nhà đầu tư. Chúng tôi không chịu trách nhiệm bất kỳ thiệt hại nào phát sinh liên quan đến việc sử dụng thông tin của báo cáo này dưới mọi hình thức. Thông tin sử dụng trong báo cáo này được Saigon Futures thu thập từ nguồn tin cậy vào thời điểm công bố.*

*Báo cáo này là tài sản và được giữ bản quyền bởi Saigon Futures. Không được phép sao chép, phát hành cũng như tái phân phối báo cáo vì bất kỳ mục đích gì nếu không có văn bản chấp thuận của Saigon Futures. Vui lòng ghi rõ nguồn khi trích dẫn nếu sử dụng các thông tin trong báo cáo này.*

### **THÔNG TIN LIÊN HỆ**

#### **CÔNG TY CỔ PHẦN SAIGON FUTURES**

- **Website:**
- **Hotline:**028.6686.0068
- **Email:** [cskh@saigonfutures.com](mailto:cskh@saigonfutures.com)
- **Địa chỉ:** Trụ sở chính: 506 Nguyễn Đình Chiểu, Phường 4, Quận 3, Thành phố Hồ Chí Minh  
Văn phòng đại diện: 41-43 Trần Cao Vân, Phường 6, Quận 3, Thành phố Hồ Chí Minh