



ĐIỂM NHẤN CHÍNH

- Các số chính thức không phù hợp với các ước tình từ thị trường trước đó
- Tồn kho cuối vụ Mỹ ngô, lúa mì và đậu tương không thay đổi so với báo cáo trước. Trong khi đó, tồn kho cuối vụ đậu tương và ngô thế giới tăng so với báo cáo tháng 2, còn tồn kho cuối vụ lúa mì thế giới giảm so với báo cáo vào tháng trước.

TỒN KHO CUỐI VỤ MỸ 2020/21

Đvt: Triệu gạ	Dự đoán trung bình	Khoảng dự đoán	Báo cáo tháng 2	Năm trước	Báo cáo tháng 3
Đậu tương	117	110 – 125	120	523	120
Ngô	1,470	1,300 – 1,561	1,502	1,995	1,502
Lúa mì	839	826 - 868	836	1,028	836

TỒN KHO VỤ THẾ GIỚI 2020/21

Đvt: Triệu gạ	Dự đoán trung bình	Khoảng dự đoán	Báo cáo tháng 2	Năm trước	Báo cáo tháng 3
Đậu tương	83.69	81 – 85	83.36	95.39	83.74
Ngô	284.17	280 – 286	286.53	303.01	287.67
Lúa mì	304.30	302.4 – 309	304.22	300.09	301.19

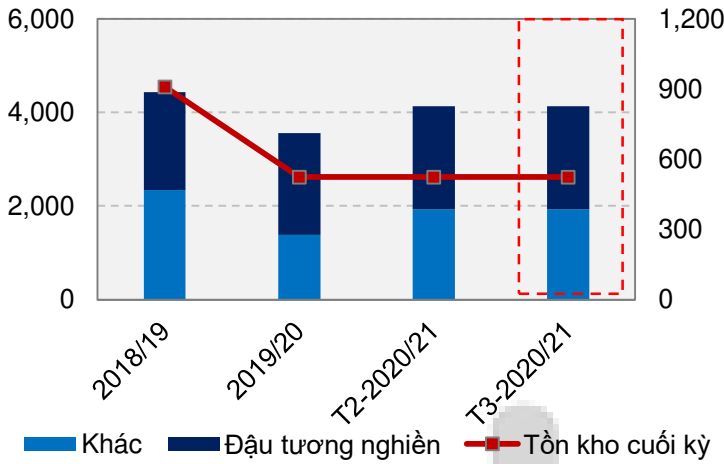
SẢN LƯỢNG MÙA VỤ NAM MỸ

Đvt: Triệu gạ	Dự đoán trung bình	Khoảng dự đoán	Báo cáo tháng 2	Năm trước	Báo cáo tháng 3
Đậu tương Brazil	133.09	132 – 134	133	126	134
Ngô Brazil	108.29	106 – 109.5	109	102	109
Đậu tương Argentina	47.41	46 – 48	48	49	47.5
Ngô Argentina	47.00	45.5 – 48	47.5	51	47.5



TRIỂN VỌNG ĐẬU TƯƠNG NIÊN VỤ 2020/21

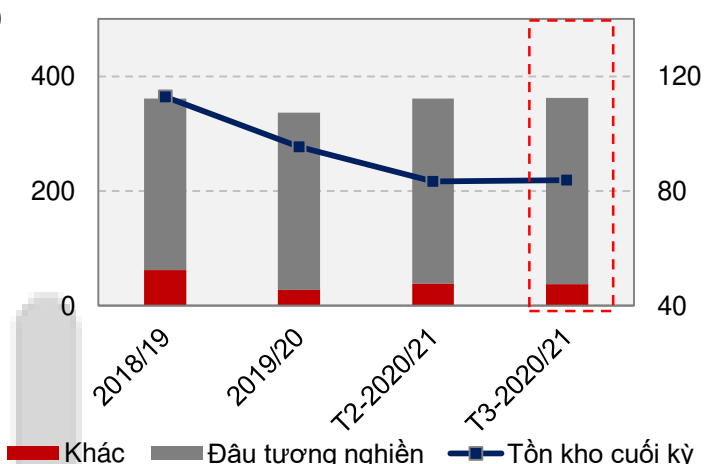
ĐẬU TƯƠNG MỸ



Nguồn: USDA, SFI Research

Sản lượng đậu tương, đậu tương nghiền và tồn kho cuối vụ Mỹ không thay đổi so với báo cáo WASDE tháng 2.

ĐẬU TƯƠNG THẾ GIỚI

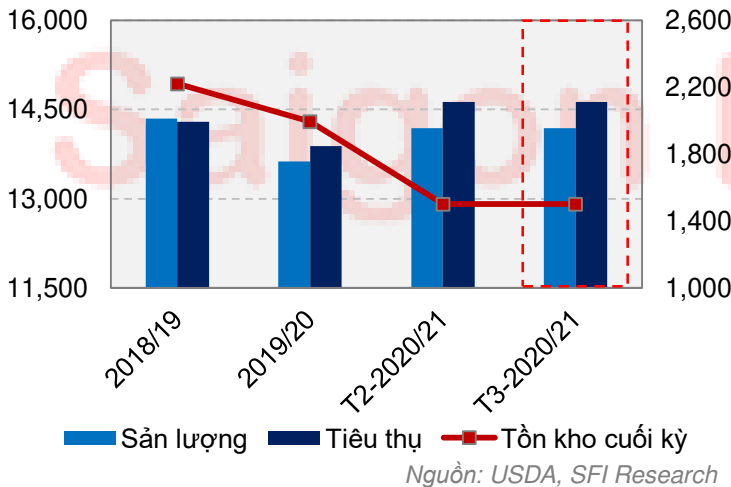


Nguồn: USDA, SFI Research

Sản lượng đậu tương, đậu tương nghiền và tồn kho cuối vụ thế giới được điều chỉnh tăng so với báo cáo WASDE tháng 2.

TRIỂN VỌNG NGÔ NIÊN VỤ 2020/21

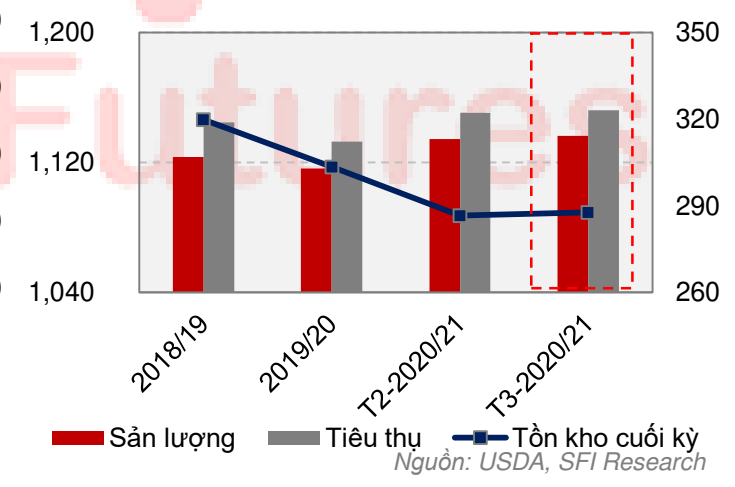
NGÔ MỸ



Nguồn: USDA, SFI Research

Sản lượng ngô, tiêu thụ và tồn kho ngô cuối vụ Mỹ không thay đổi so với báo cáo WASDE tháng 2.

NGÔ THẾ GIỚI



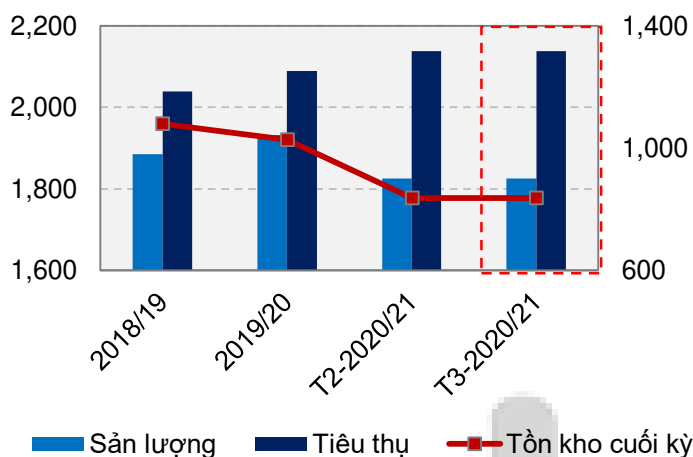
Nguồn: USDA, SFI Research

Sản lượng ngô, tiêu thụ và tồn kho ngô cuối vụ thế giới được điều chỉnh tăng so với báo cáo WASDE tháng 2.



TRIỂN VỌNG LÚA MÌ THẾ GIỚI NIÊN VỤ 2020/21

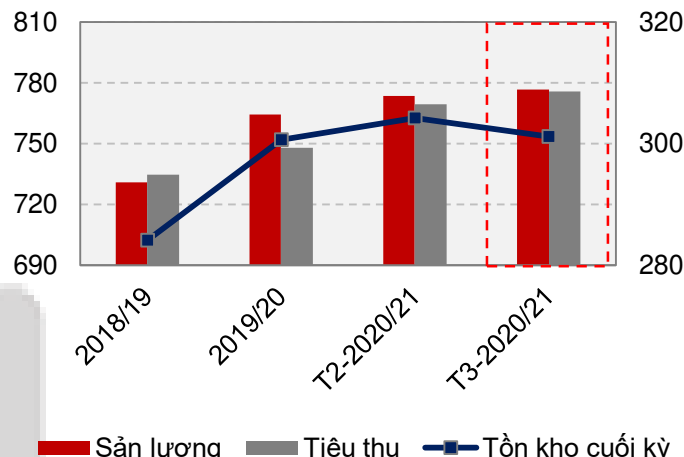
LÚA MÌ MỸ



Nguồn: USDA, SFI Research

Sản lượng lúa mì, tiêu thụ và tồn kho cuối vụ Mỹ không thay đổi so với các ước tính trong báo cáo WASDE tháng 2.

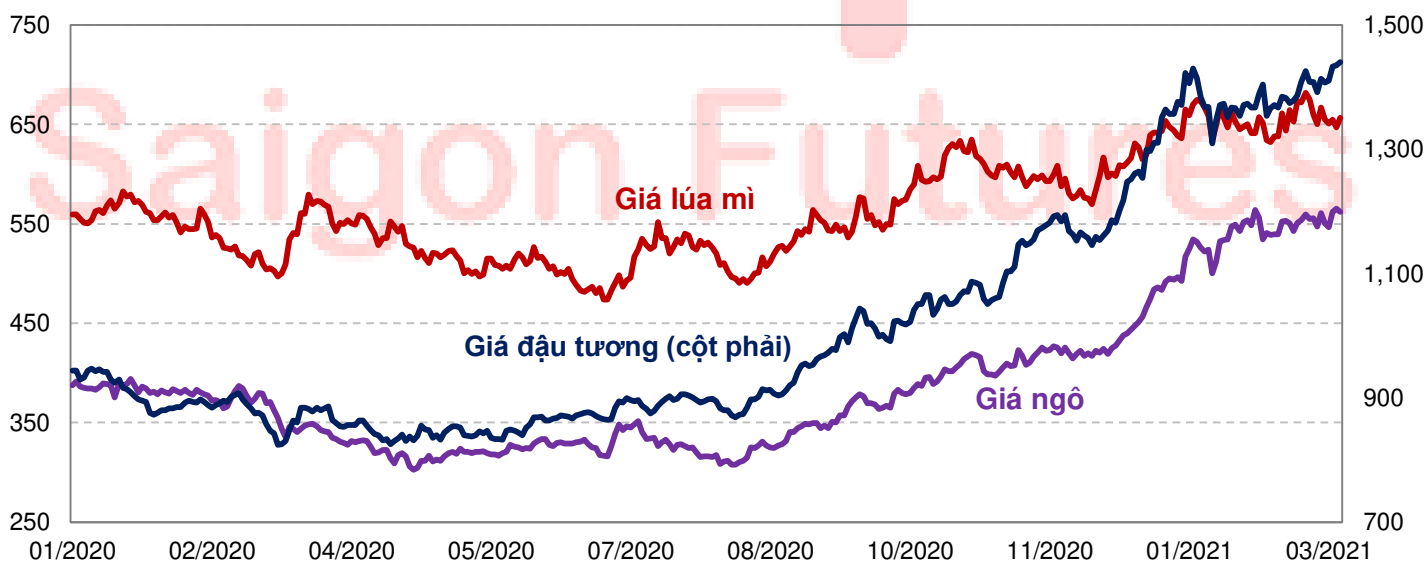
LÚA MÌ THẾ GIỚI



Nguồn: USDA, SFI Research

Sản lượng lúa mì, tiêu thụ lúa mì thế giới được điều chỉnh tăng. Trong khi đó, tồn kho cuối vụ thế giới lúa mì được điều chỉnh giảm so với các ước tính trong báo cáo WASDE tháng 2

DIỄN BIẾN GIÁ



Đơn vị tính: Cent/giạ
 Dữ liệu cập nhật đến 09/03/2021

Nguồn: CBOT, SFI Research